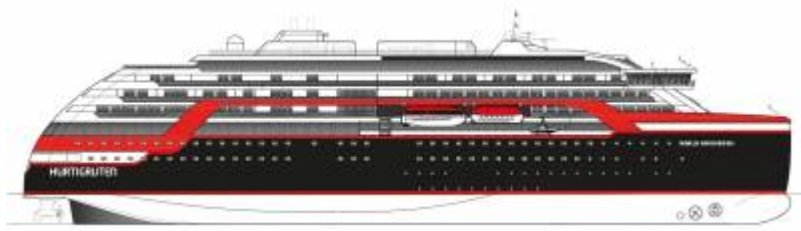


# MS ROALD AMUNDSEN



## Links und Erreichbarkeit

- Telefon:
- email:
- Restaurant:
- [Facebook](#)
- [Panorama-Webcam](#)

## Technische Daten

- Werft: Kleven Verft A/S, [Ulstein](#)
- Stapellauf: 17. Februar 2019
- BRZ: 21765
- Länge ü. alles: 140,00 m
- Breite: 23,00 m
- Tiefgang: 5,50 m
- Geschwindigkeit: 17 kn
- Eisklasse: 1A Super (Eisdicke bis 1m)
- Passagiere: 530
- Betten: 530
- Kabinen: 265
- PKW-Kapazität: 0
- [MS ROALD AMUNDSEN - weitere technische Daten](#)

## Deckpläne

(Für alle hier abgebildeten Deckpläne gilt ©Hurtigruten AS)

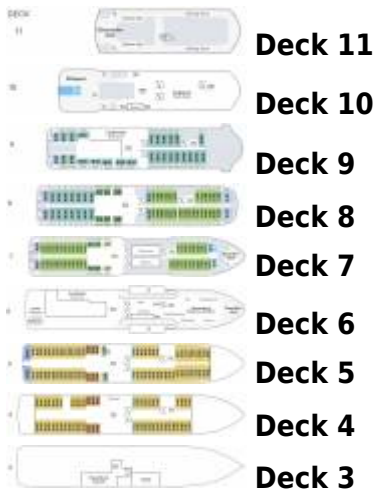


**Seitenansicht**



Sämtliche Beiträge und deren Anhänge im HurtigWiki stehen unter einer Creative Commons Namensnennung-Keine kommerzielle Nutzung-Weitergabe unter gleichen Bedingungen 3.0 Deutschland Lizenz (CC BY-NC-SA 3.0 DE).

Weitere Einzelheiten sind unter <http://hurtigwiki.de/rechtliches/lizenz> zu finden.



## Kabinenkategorien

Die ROALD AMUNDSEN hat insgesamt 264 Kabinen (die 265ste Kabine ist dem Expeditionsteam vorbehalten und im Decksplan nicht aufgeführt), verteilt auf fünf Decks

- Deck 4:
  - 6 POLAR Außenkabinen der Kategorie RS - 17 m<sup>2</sup>, je 3 an Back- und Steuerbord, Doppelbett, WC/Dusche, TV;
  - 48 POLAR Außenkabinen der Kategorie RR - 19-23 m<sup>2</sup>, 21 an Backbord, 27 an Steuerbord, Doppelbett (kann in Einzelbetten umgewandelt werden) oder Bettsofa, WC/Dusche, TV;
  - 2 ARKTIS Außenkabinen der Kategorie TT - 27 m<sup>2</sup>, je eine an Back- und Steuerbord, Doppelbett (kann in Einzelbetten umgewandelt werden) oder Bettsofa, WC/Dusche, TV, Pflegeset, Wasserkocher, Tee/Kaffee;
- Deck 5:
  - 6 POLAR Außenkabinen der Kategorie RS - 17 m<sup>2</sup>, je 3 an Back- und Steuerbord, Doppelbett, WC/Dusche, TV;
  - 62 POLAR Außenkabinen der Kategorie RR - 19-23 m<sup>2</sup>, 29 an Backbord, 33 an Steuerbord, Doppelbett (kann in Einzelbetten umgewandelt werden) oder Bettsofa, WC/Dusche, TV;
  - 2 ARKTIS Außenkabinen der Kategorie TY - 24-26m<sup>2</sup>, je eine an Back- und Steuerbord, Doppelbett (kann in Einzelbetten umgewandelt werden), WC/Dusche, TV, Pflegeset, Wasserkocher, Tee/Kaffee, rollstuhlgerecht;
  - 2 ARKTIS Außenkabinen der Kategorie TT - 27 m<sup>2</sup>, je eine an Back- und Steuerbord, Doppelbett (kann in Einzelbetten umgewandelt werden) oder Bettsofa, WC/Dusche, TV, Pflegeset, Wasserkocher, Tee/Kaffee;
  - 2 EXPEDITION Suiten der Kategorie MB - 44 m<sup>2</sup>, am Heck, Doppelbett (kann in Einzelbetten umgewandelt werden), Bettsofa, WC/Dusche, Badewanne, TV, Minibar, Bademantel, Pflegeset, Wasserkocher, Tee/Kaffee, Espressomaschine;
- Deck 7:
  - 2 ARKTIS Außenkabinen der Kategorie XY - 19m<sup>2</sup>, je eine an Back- und Steuerbord, breiter Balkon, Doppelbett, WC/Dusche, TV, Pflegeset, Wasserkocher, Tee/Kaffee,



Sämtliche Beiträge und deren Anhänge im HurtigWiki stehen unter einer Creative Commons Namensnennung-Keine kommerzielle Nutzung-Weitergabe unter gleichen Bedingungen 3.0 Deutschland Lizenz (CC BY-NC-SA 3.0 DE).

Weitere Einzelheiten sind unter <http://hurtigwiki.de/rechtliches/lizenz> zu finden.

- rollstuhlgerecht;
- o 4 ARKTIS Außenkabinen der Kategorie XTD - 15-19m<sup>2</sup>, je zwei an Back- und Steuerbord, Balkon, Doppelbett oder Bettsofa, WC/Dusche, TV, Pflegeset, Wasserkocher, Tee/Kaffee;
- o 43 ARKTIS Außenkabinen der Kategorie XT - 15-19m<sup>2</sup>, 20 an Backbord, 23 an Steuerbord, Balkon, Doppelbett (kann in Einzelbetten umgewandelt werden) oder Bettsofa, WC/Dusche, TV, Pflegeset, Wasserkocher, Tee/Kaffee;
- o 1 EXPEDITION Suite der Kategorie MD - 35m<sup>2</sup>, am Bug, Balkon, Doppelbett (kann in Einzelbetten umgewandelt werden), Bettsofa, WC/Dusche, TV, Minibar, Bademantel, Pflegeset, Wasserkocher, Espressomaschine, rollstuhlgerecht;
- o 1 EXPEDITION Suite der Kategorie MF - 22m<sup>2</sup>, am Bug, Doppelbett (kann in Einzelbetten umgewandelt werden), WC/Dusche, TV, Minibar, Bademantel, Pflegeset, Wasserkocher, Espressomaschine;
- o 2 EXPEDITION Suiten der Kategorie MC - 20-30m<sup>2</sup>, am Heck, Balkon, Jacuzzi, Doppelbett (kann in Einzelbetten umgewandelt werden), Bettsofa, WC/Dusche, TV, Minibar, Bademantel, Pflegeset, Wasserkocher, Tee/Kaffee, Espressomaschine;
- Deck 8:
  - o 6 ARKTIS Außenkabinen der Kategorie XTD - 15-19m<sup>2</sup>, je 3 an Back- und Steuerbord, Balkon, Doppelbett oder Bettsofa, WC/Dusche, TV, Pflegeset, Wasserkocher, Tee/Kaffee;
  - o 30 ARKTIS Außenkabinen der Kategorie XT - 15-19m<sup>2</sup>, 13 an Backbord, 17 an Steuerbord, Balkon, Doppelbett (kann in Einzelbetten umgewandelt werden) oder Bettsofa, WC/Dusche, TV, Pflegeset, Wasserkocher, Tee/Kaffee;
  - o 14 EXPEDITION Suiten der Kategorie ME - 20-28m<sup>2</sup>, je 7 an Back- und Steuerbord, Balkon, Doppelbett (kann in Einzelbetten umgewandelt werden) oder Bettsofa, WC/Dusche, TV, Minibar, Bademantel, Pflegeset, Wasserkocher, Tee/Kaffee, Espressomaschine;
  - o 2 EXPEDITION Suite der Kategorie MA - 46-48m<sup>2</sup>, am Bug, Doppelbett (kann in Einzelbetten umgewandelt werden), Bettsofa, WC/Dusche, Badewanne, TV, Minibar, Bademantel, Pflegeset, Wasserkocher, Espressomaschine;
  - o 2 EXPEDITION Suiten der Kategorie MC - 20-30m<sup>2</sup>, am Heck, Balkon, Jacuzzi, Doppelbett (kann in Einzelbetten umgewandelt werden), Bettsofa, WC/Dusche, TV, Minibar, Bademantel, Pflegeset, Wasserkocher, Tee/Kaffee, Espressomaschine;
- Deck 9:
  - o 25 EXPEDITION Suiten der Kategorie ME - 20-28m<sup>2</sup>, 9 an Backbord, 16 an Steuerbord, Balkon, Doppelbett (kann in Einzelbetten umgewandelt werden) oder Bettsofa, WC/Dusche, TV, Minibar, Bademantel, Pflegeset, Wasserkocher, Tee/Kaffee, Espressomaschine;
  - o 2 EXPEDITION Suiten der Kategorie MC - 20-30m<sup>2</sup>, am Heck, Balkon, Jacuzzi, Doppelbett (kann in Einzelbetten umgewandelt werden), Bettsofa, WC/Dusche, TV, Minibar, Bademantel, Pflegeset, Wasserkocher, Tee/Kaffee, Espressomaschine;

## öffentliche Einrichtungen

Deck 3:	Deck 6:
Krankenstation	Hauptrestaurant Aune
Apotheke	Restaurant Fredheim



Sämtliche Beiträge und deren Anhänge im HurtigWiki stehen unter einer Creative Commons Namensnennung-Keine kommerzielle Nutzung-Weitergabe unter gleichen Bedingungen 3.0 Deutschland Lizenz (CC BY-NC-SA 3.0 DE).

Weitere Einzelheiten sind unter <http://hurtigwiki.de/rechtliches/lizenz> zu finden.

<b>Deck 3:</b>	<b>Deck 6:</b>
Anlandungsdeck	Compass Informations-Zentrum
<b>Deck 4:</b>	Shop
Gangway	begehbare Außendeck
<b>Deck 7:</b>	Expeditions-Team
Fitnessraum	Activity Center
Wellnessbereich	Bücherei
<b>Deck 9:</b>	Forschungszentrum
Restaurant Lindstrøm	Vortragsraum
<b>Deck 10:</b>	Fotografiezentrum
Außenpool (achtern)	Aussichtsdeck (Bug)
Bar (Außenbereich)	<b>Deck 11:</b>
Sauna	Aussichtsdeck
Explorer (Salon&Bar)	

Öffentliche Toiletten befinden sich auf Deck 6 und Deck 10; Lifte vorne von Deck 4 bis Deck 10 und mittschiffs von Deck 3 bis Deck 11;

## Historie

- 30.Juni 2016, **Hurtigruten AS** unterzeichnet einen Vertrag mit der Kleven Verft A/S zum Bau von zwei Schiffen und der Option auf zwei weitere Schiffe
- 23.Februar 2017, die erste Stahlplatte für das Schiff wird zugeschnitten, Baubeginn am 24.Februar 2017
- 1.März 2017, Kiellegung
- 17.Februar 2018, Stapellauf
- 23.Februar 2018, erste Antarktistour wird storniert
- 15.April 2018, Meldung, dass bei der Jungfernfahrt 600 Kunstwerke an Bord sein werden, auch welche von Königin Sonja
- 25.Mai 2018, Fahrten für Anfang Mai 2019 werden storniert
- 30.Mai 2019, Meldung, das Schiff sei zu schwer wird erst dementiert, dann werden kleinere Gewichtsprobleme zugegeben. An einigen Stellen wird Stahl durch Aluminium ersetzt.
- 14.Dezember 2018, rund 10 Antarktistouren werden storniert, davon sind rund 3.000 Passagiere betroffen. Erste Fahrt soll nun am 17.Mai 2019 sein
- 23.Februar 2019, das Schiff unternimmt eine erste Testfahrt
- 21.März 2019, Schiff wird zum 17.Mai nicht fertig, Passagiere werden informiert
- 9.April 2019, auch Fahrt am 30.Mai wird storniert, erste Fahrten jetzt wohl am 13. und 27.Juni
- 17/18.April 2019, weitere Testfahrten des Schiffes
- 10.Mai 2019, Hurtigruten storniert auch die Fahrt am 13.Juni 2019 und informiert die Passagiere
- 25.Juni 2019, gegen Mittag erfahren die ersten Passagiere, dass auch die Tour am 27.Juni 2019 ab Hamburg storniert ist und stattdessen verkürzt am 3.Juli 2019 in **Tromsø** startet. Am gleichen Tag wird das Schiff offiziell zertifiziert und von der Reederei übernommen.
- 29.Juni 2019, das Schiff verlässt die Werft und fährt nordwärts Richtung **Tromsø**, wo es am 2.Juli 2019 ankommt.



Sämtliche Beiträge und deren Anhänge im HurtigWiki stehen unter einer Creative Commons Namensnennung-Keine kommerzielle Nutzung-Weitergabe unter gleichen Bedingungen 3.0 Deutschland Lizenz (CC BY-NC-SA 3.0 DE).

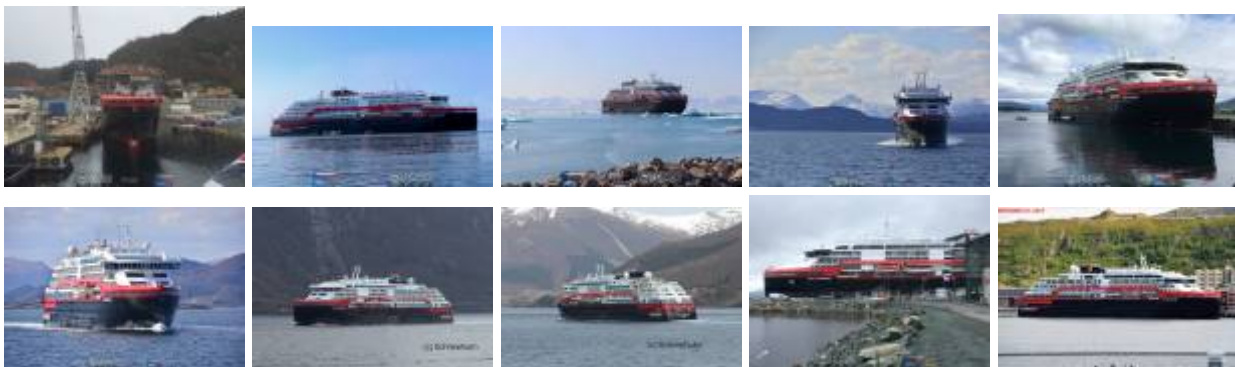
Weitere Einzelheiten sind unter <http://hurtigwiki.de/rechtliches/lizenz> zu finden.

- 3.Juli 2019, das Schiff startet zu seiner Jungferreise in **Tromsø**. Die Reise geht über **Kirkenes** zurück bis Hamburg. Hier startet am 11.Juli 2019 die erste komplette Tour.
- 12.Juli 2019, die Reederei gibt bekannt, dass das Schiff im Herbst in der Antarktis mit Eis getauft werden soll.

## Videos

weitere Videos der ROALD AMUNDSEN

## Bilder



weitere Bilder der ROALD AMUNDSEN

From:  
<http://hurtigwiki.de/> - **HurtigWiki**

Permanent link:  
[http://hurtigwiki.de/schiffe/ms\\_roald\\_amundsen](http://hurtigwiki.de/schiffe/ms_roald_amundsen)

Last update: **17.08.2019 18:13**



Sämtliche Beiträge und deren Anhänge im HurtigWiki stehen unter einer Creative Commons Namensnennung-Keine kommerzielle Nutzung-Weitergabe unter gleichen Bedingungen 3.0 Deutschland Lizenz (CC BY-NC-SA 3.0 DE).

Weitere Einzelheiten sind unter <http://hurtigwiki.de/rechtliches/lizenz> zu finden.