

# Im Kielwasser der Wikinger

Reise im Mai 2013 mit MS FRAM, Autorin mit an Bord: Bayerntröll,  [Reisebericht im Hurtigforum](#)

## Reiseverlauf

- Hamburg
- Seetag
- Edinburgh
- Aberdeen
- Orkney Inseln / Kirkwall
- Shetland Inseln / Lerwick
- Färöer Inseln / Thórshavn
- Seetag
- Island / Reykjavik

## Allgemeine Reiseinformationen

- Einreisebestimmungen: Gültiger Reisepass
- Schutzimpfungen: keine notwendig
- Bordsprache: Englisch (Reiseleitung: Deutsch/Englisch)
- Sprache an Land: Schottland = Englisch  
Färöer Inseln = Dänisch / Englisch  
Island = Isländisch / Englisch
- Währung an Land: Schottland = £ (brit. Pfund)  
Färöer Inseln = DK (dän. Kronen)  
Island = ISK (isl. Kronen)
- Währung an Bord: NOK (norwegische Kronen)
- Zahlungsmittel an Bord: Cruise-Card  
Abrechnung über Kreditkarten (Visa- und/oder Mastercard),  
Bargeld (NOK, Euro, US-Dollar)
- Mahlzeiten: Vollpension (Frühstück- und Mittagsbuffet,  
Abendessen als Buffet oder Menü,  
Kaffee, Tee, Kakao, Gebäck rund um die Uhr kostenlos in der Cafeteria)
- Optionale Landausflüge: Organisierte, zusätzliche Ausflüge
- Telefon: Alle Kabinen - kostenpflichtig
- Internet/WLAN: Deck 4 - kostenpflichtig, Informationen an der Rezeption
- Rauchen: Nur in gekennzeichneten Bereichen auf den Außendecks erlaubt



Sämtliche Beiträge und deren Anhänge im HurtigWiki stehen unter einer  
Creative Commons Namensnennung-Keine kommerzielle Nutzung-Weitergabe unter gleichen Bedingungen 3.0 Deutschland  
Lizenz (CC BY-NC-SA 3.0 DE).

Weitere Einzelheiten sind unter <http://hurtigwiki.de/rechtliches/lizenz> zu finden.

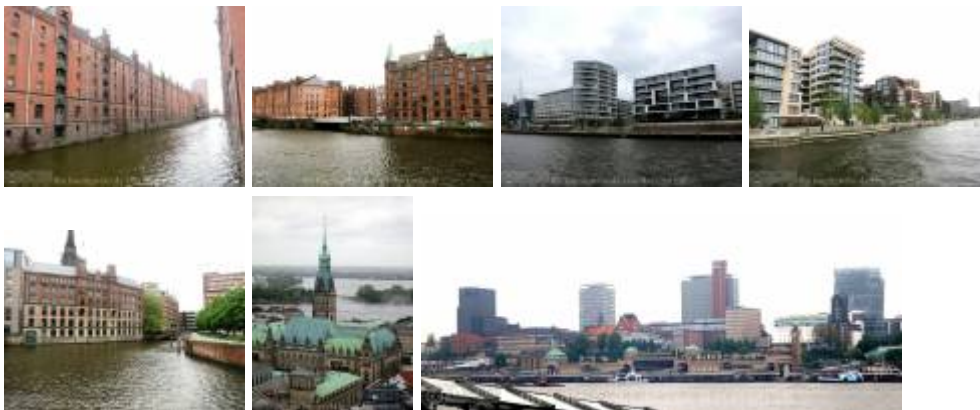
## Bordleben Seetage

Der Tag ist ausgefüllt mit diversen Aktivitäten (Vorträge über Reisetema, Land und Leute, Ornithologie etc., Fotoworkshops, Beobachtung)

## Infos, Anlandungen und Landausflüge

### Hamburg

Die Reise startet in Hamburg am Cruise-Terminal. Der Check-in ist ab 15 Uhr möglich. Abfahrt ist um 18 Uhr. Also Zeit genug, sich vorab Hamburg anzusehen.



### Edinburgh

Hauptstadt Schottlands mit 472.000 Einwohnern

- Stadt Edinburgh & Schloss; 4 Std., nachmittags
- Königliches Schottland; 8 Std., ganztags

Wir hatten uns zu einer Besichtigung Edinburghs in Eigenregie entschlossen und dabei folgende Sehenswürdigkeiten entdeckt:



Sämtliche Beiträge und deren Anhänge im HurtigWiki stehen unter einer Creative Commons Namensnennung-Keine kommerzielle Nutzung-Weitergabe unter gleichen Bedingungen 3.0 Deutschland Lizenz (CC BY-NC-SA 3.0 DE).

Weitere Einzelheiten sind unter <http://hurtigwiki.de/rechtliches/lizenz> zu finden.

## Aberdeen

Die mit 185.000 Einwohnern drittgrößte Stadt Schottlands wird auch häufig wegen ihrer Granitbauten „Silver City“ genannt.

- Aberdeen – Höhepunkte und Schloss Crathes 4 Std. vormittags

Schloss Crathes liegt etwa 20 km außerhalb der Stadt und wurde zwischen 1556 und 1596 durch die Familie Burnett errichtet. Im Laufe der nächsten 350 Jahre wohnten insgesamt 14 Generationen der Familie auf der Burg. Wegen der weitläufigen Gartenanlagen wird Burg auch „Gartenburg“ genannt. Der Ausflug endet mit einer kleinen Stadtrundfahrt.



- Pitmedden Garden & Grampian 4 Std. nachmittags
- Königliches Deeside 8,5 Std., ganztätig

## Orkney Inseln / Kirkwall

Die Inseln liegen zwischen dem 58. Und 59. nördl. Breitengrad und ihre Gesamtfläche beträgt etwa 990 km<sup>2</sup>. Heute werden 20 der insgesamt 79 Inseln bewohnt.

- Skara Brae und Skraill House 3 ½ Std. vormittags

Bei Skara Brae handelt es sich um das wohl besterhaltene Steinzeitdorf der Welt, das 1850 nur durch einen Zufall entdeckt wurde: ein Sturm riss einen Teil des Strandes ins Meers und legte die Mauern frei. Die Funde gehen wohl teilweise bis ins Jahr 3100 v. Chr. Zurück. In unmittelbarer Nähe befindet sich das Skraill House, eines der schönsten Familienhäuser der Inseln. Auf dem Rückweg wird noch am „Ring of Brogdar“ , einem gut erhaltenen Steinkreis, Halt gemacht.



- Vögel auf Orkney 4- 5 Std., vormittags
- Ital. Kapelle & Highland Park Destillerie 3 ½ Std. nachmittags

Der Ausflug startet nachmittags und führt entlang der Küste und an Scapa Flow, einer weiten Bucht,



Sämtliche Beiträge und deren Anhänge im HurtigWiki stehen unter einer Creative Commons Namensnennung-Keine kommerzielle Nutzung-Weitergabe unter gleichen Bedingungen 3.0 Deutschland Lizenz (CC BY-NC-SA 3.0 DE).

Weitere Einzelheiten sind unter <http://hurtigwiki.de/rechtliches/lizenz> zu finden.

vorbei. Die Kapelle liegt auf der kleinen Insel Lamb Holm, die durch einen Damm mit der Hauptinsel verbunden ist. Die Kapelle wurde von italienischen Kriegsgefangenen, die den Damm „Churchill`s Barriere“ bauten, in ihrer Freizeit aus den Resten alter Lagerhütten errichtet.

Auf dem Rückweg nach Kirkwall wird die Highland Park Destillerie besichtigt. Der Rundgang beginnt mit einem kleinen Film über die nördlichste Whisky-Brennerei der Welt. Anschließend führt ein Mitarbeiter durch die Anlage. Die Besichtigung endet im Besucherzentrum mit einer kleinen Kostprobe des 12 Jahre alten Malts.



### Shetland Inseln / Lerwick

Die Shetland-Inseln bilden mit einem Mosaik von über hundert Inseln den nördlichsten Teil der britischen Inseln. Ihre Bewohner sind ca. 22.000 Menschen sowie eine reiche Tierwelt.



- Jarlshof & Inselrundfahrt 4 ½ Std. vormittags

Gleich nachdem das Schiff angelegt hat, startet der Ausflug. Er führt zuerst nach Hoswick, einem Küstenort, wo wir eine kleine Weberei besichtigen, bevor es zum Jarlshof weitergeht. Hierbei handelt es sich um Überreste von Siedlungen aus Stein-, Bronze- und Eisenzeit. Außerdem sieht man noch die Reste eines Langhauses aus der Wikingerzeit, in dem bis zum 13. Jh. 12 - 16 Generationen lebten und ein schottisches Laird`s House, das „Old House of Sumburgh“.



Sämtliche Beiträge und deren Anhänge im HurtigWiki stehen unter einer Creative Commons Namensnennung-Keine kommerzielle Nutzung-Weitergabe unter gleichen Bedingungen 3.0 Deutschland Lizenz (CC BY-NC-SA 3.0 DE).

Weitere Einzelheiten sind unter <http://hurtigwiki.de/rechtliches/lizenz> zu finden.

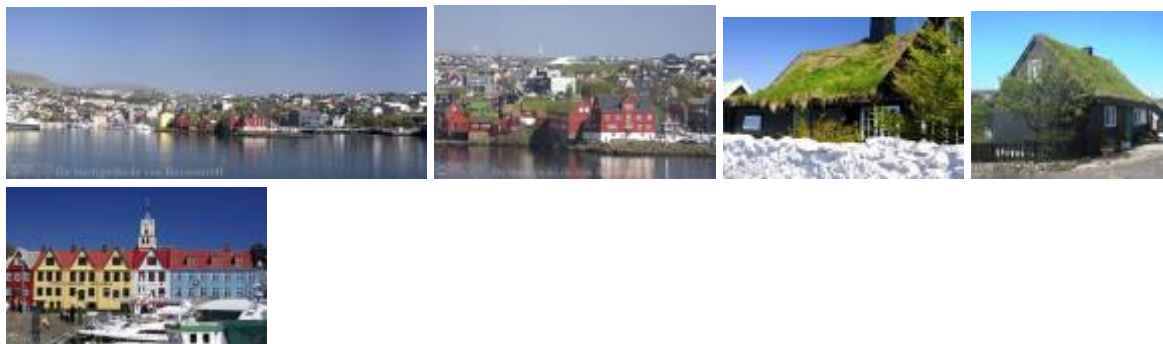
- Mousa Island 4 Std. vormittags

## Färöer Inseln

Thorshavn, der Hauptort der Inseln hat ca. 15.000 Einwohner. Die Färöer-Inseln sind bekannt für ihre großen Vogelkolonien. Derzeit werden etwa 3,5 Millionen Vögel (ca. 300 Vogelarten) gezählt.

- Kirkjubøur & Thorshavn 3 Std., nachmittags
- Architektur & Woll-Design 3 ½ Std., nachm.
- Vestmanna Bootsfahrt 4 Std. vormittags

Wir haben uns für keinen Ausflug entschieden, sondern haben die Stadt auf eigene Faust erkundet.



## Island / Reykjavik

Island ist eine Inselrepublik im Nordatlantik. Die Nordküste berührt fast den Polarkreis. Geographisch gehört das Land zu Europa, doch geologisch liegt es auf der Grenze der Kontinentalplatten Eurasiens und Amerikas. Mit 103.000 qkm ist die Insel etwa so groß wie Bayern und Baden-Württemberg zusammen, doch sie hat nur 308.910 Einwohner, von denen etwa 164.000 (ca. 64% der Landesbevölkerung) im Großraum Reykjaviks leben. Mit einer Bevölkerungsdichte von 2,5 Einwohnern pro qkm ist es das am dünnsten besiedelte Land Europas. Die Hauptstadt Reykjavik ist die nördlichste Hauptstadt Europas und wurde im Jahr 2000 mit weiteren sieben europäischen Städten zur Kulturhauptstadt gewählt.



Sämtliche Beiträge und deren Anhänge im HurligWiki stehen unter einer Creative Commons Namensnennung-Keine kommerzielle Nutzung-Weitergabe unter gleichen Bedingungen 3.0 Deutschland Lizenz (CC BY-NC-SA 3.0 DE).

Weitere Einzelheiten sind unter <http://hurligwiki.de/rechtliches/lizenz> zu finden.

From:

<http://hurtigwiki.de/> - **HurtigWiki**

Permanent link:

**<http://hurtigwiki.de/sondertouren/wikinger>**

Last update: **12.07.2013 18:18**



Sämtliche Beiträge und deren Anhänge im HurtigWiki stehen unter einer Creative Commons Namensnennung-Keine kommerzielle Nutzung-Weitergabe unter gleichen Bedingungen 3.0 Deutschland Lizenz (CC BY-NC-SA 3.0 DE).

Weitere Einzelheiten sind unter <http://hurtigwiki.de/rechtliches/lizenz> zu finden.