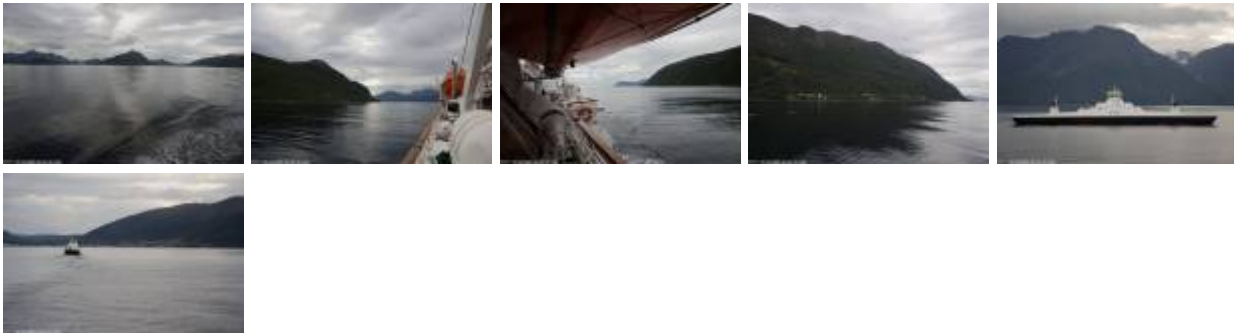


# Sulafjord

## Karte

Der Sulafjord verbindet **Ålesund** mit dem **Storfjord**. Er liegt zwischen der nordöstlichen Seite der Insel Hareidlandet und südwestlichen Seite der Insel Sula und ist 9 km lang und 4-5 km breit. Die größte Tiefe beträgt 445 m.

## Zurück



From:  
<http://hurtigwiki.de/> - **HurtigWiki**

Permanent link:  
<http://hurtigwiki.de/strecke/alesund-geiranger/sulafjord>

Last update: **13.12.2015 09:57**



Sämtliche Beiträge und deren Anhänge im HurtigWiki stehen unter einer Creative Commons Namensnennung-Keine kommerzielle Nutzung-Weitergabe unter gleichen Bedingungen 3.0 Deutschland Lizenz (CC BY-NC-SA 3.0 DE).

Weitere Einzelheiten sind unter <http://hurtigwiki.de/rechtliches/lizenz> zu finden.