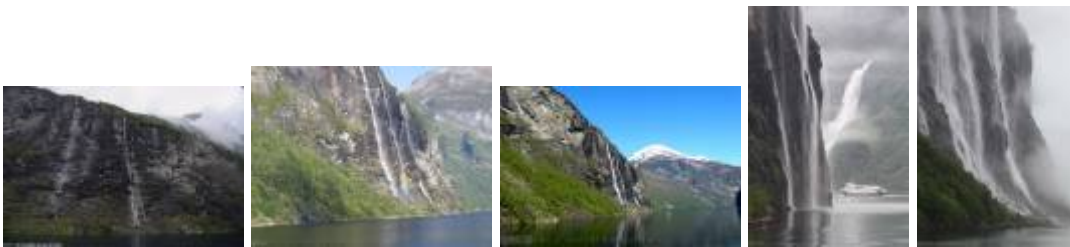


# De Syv Søstre

## Karte

Die „sieben Schwestern“ fallen aus 300 m Höhe in den Geirangerfjord. Es handelt sich um sieben nebeneinanderliegende Wasserfälle. Sie sind wohl die bekanntesten und meist fotografierten Wasserfälle im [Geirangerfjord](#).

## Zurück



From:

<http://hurtigwiki.de/> - **HurtigWiki**

Permanent link:

<http://hurtigwiki.de/strecke/alesund-geiranger/synsostre>

Last update: **13.12.2015 09:52**



Sämtliche Beiträge und deren Anhänge im HurtigWiki stehen unter einer Creative Commons Namensnennung-Keine kommerzielle Nutzung-Weitergabe unter gleichen Bedingungen 3.0 Deutschland Lizenz (CC BY-NC-SA 3.0 DE).

Weitere Einzelheiten sind unter <http://hurtigwiki.de/rechtliches/lizenz> zu finden.