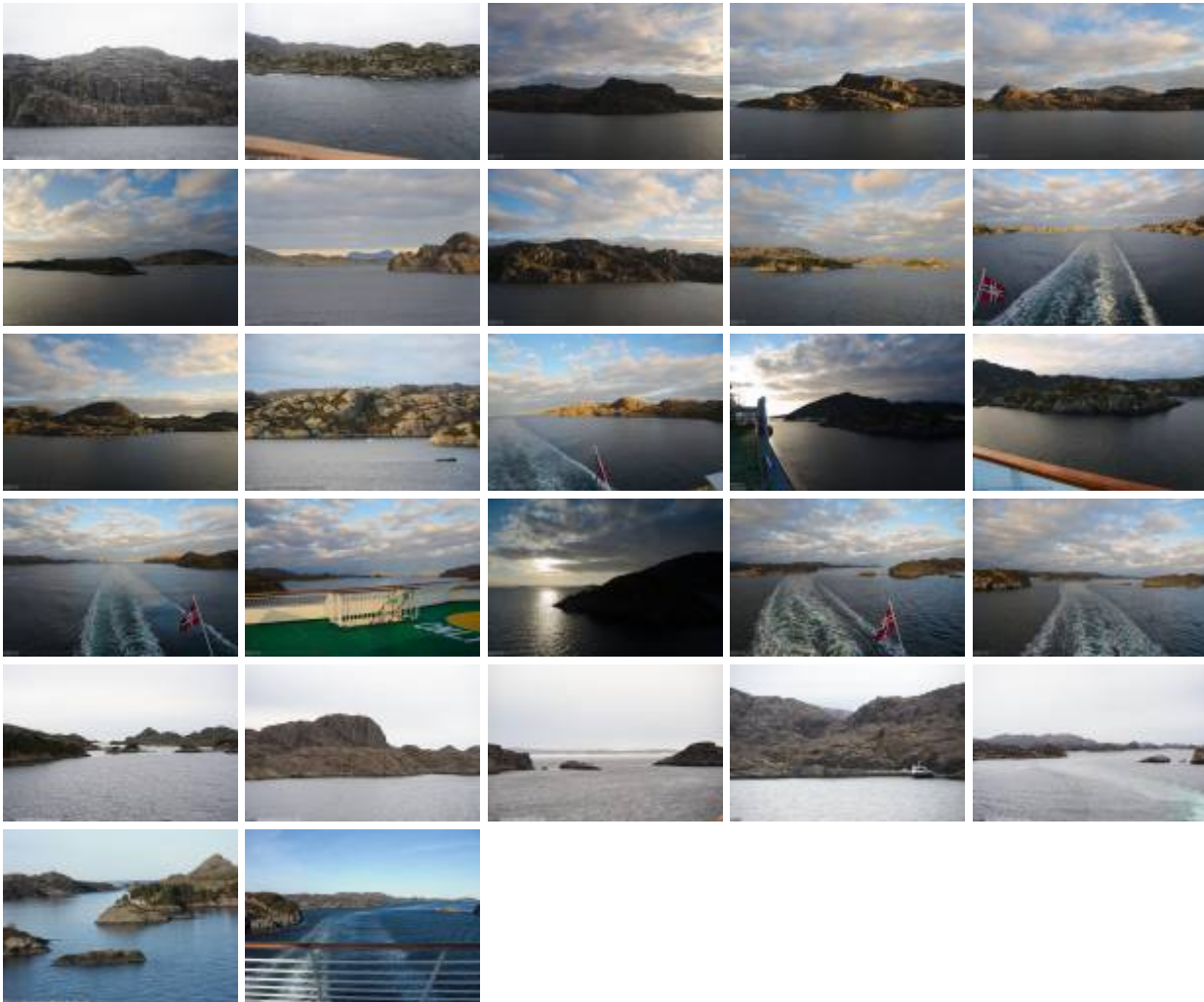


# Steinsund

Gebietskarte Seekarte

Der Steinsund, der nur südgehend durchfahren wird, ist die letzte Meerenge vor Ende der Rundfahrt. Die bizzaren, grauen und abgerundeten Felsen zu beiden Seiten des Sundes zwischen den Inseln Ytre Sula im Westen sowie Rånøyna und Stolane im Osten gaben ihm den Namen.

Zurück



Sämtliche Beiträge und deren Anhänge im HurtigWiki stehen unter einer Creative Commons Namensnennung-Keine kommerzielle Nutzung-Weitergabe unter gleichen Bedingungen 3.0 Deutschland Lizenz (CC BY-NC-SA 3.0 DE).

Weitere Einzelheiten sind unter <http://hurtigwiki.de/rechtliches/lizenz> zu finden.

From:  
<http://hurtigwiki.de/> - **HurtigWiki**

Permanent link:  
<http://hurtigwiki.de/strecke/bergen-floro/steinsund>

Last update: **13.12.2015 14:27**



Sämtliche Beiträge und deren Anhänge im HurtigWiki stehen unter einer Creative Commons Namensnennung-Keine kommerzielle Nutzung-Weitergabe unter gleichen Bedingungen 3.0 Deutschland Lizenz (CC BY-NC-SA 3.0 DE).

Weitere Einzelheiten sind unter <http://hurtigwiki.de/rechtliches/lizenz> zu finden.