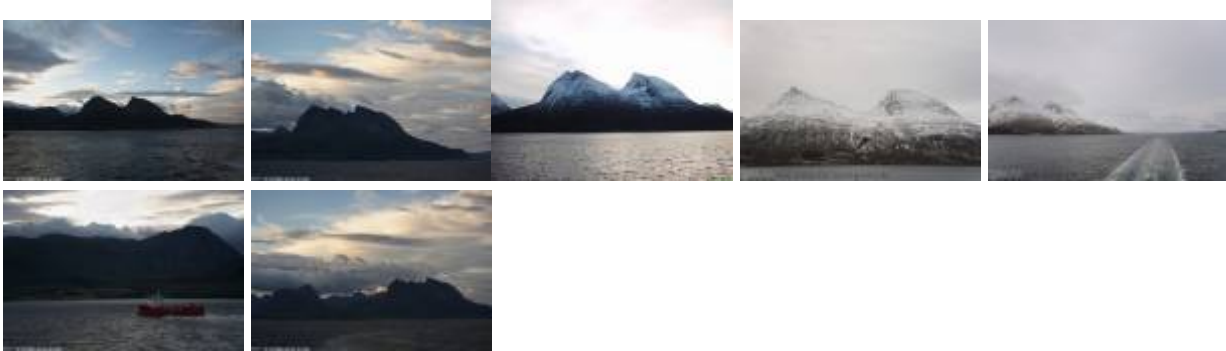


Aldra

Karte

Die kleine Insel Aldra fällt durch ihre markanten Berge auf. Der Hjarttinden (967 m) und der Ørnestinden (839 m) sind über eine längere Zeit zu sehen.

Zurück



From:
<http://hurtigwiki.de/> - HurtigWiki

Permanent link:
<http://hurtigwiki.de/strecke/nesna-ornes/altra>

Last update: **12.12.2015 18:52**



Sämtliche Beiträge und deren Anhänge im HurtigWiki stehen unter einer Creative Commons Namensnennung-Keine kommerzielle Nutzung-Weitergabe unter gleichen Bedingungen 3.0 Deutschland Lizenz (CC BY-NC-SA 3.0 DE).

Weitere Einzelheiten sind unter <http://hurtigwiki.de/rechtliches/lizenz> zu finden.