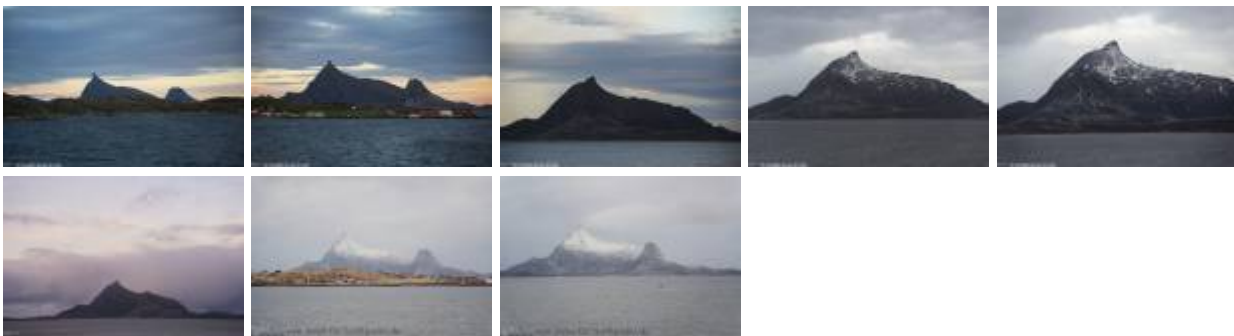


# Hestmannen

## Karte

Der Hestmannen (der Pferdemann) ist eine der Sagengestalten in Helgeland. Er wird der Insel Hestmona zugeteilt, die mit ihrem 571 m hohen Berg Ambota schon von weitem auffällt und den Polarkreis markiert.

## Zurück



From:

<http://www.hurtigwiki.de/> - **HurtigWiki**

Permanent link:

<http://www.hurtigwiki.de/strecke/nesna-ornes/hestmannen>

Last update: **12.12.2015 18:47**



Sämtliche Beiträge und deren Anhänge im HurtigWiki stehen unter einer Creative Commons Namensnennung-Keine kommerzielle Nutzung-Weitergabe unter gleichen Bedingungen 3.0 Deutschland Lizenz (CC BY-NC-SA 3.0 DE).

Weitere Einzelheiten sind unter <http://hurtigwiki.de/rechtliches/lizenz> zu finden.