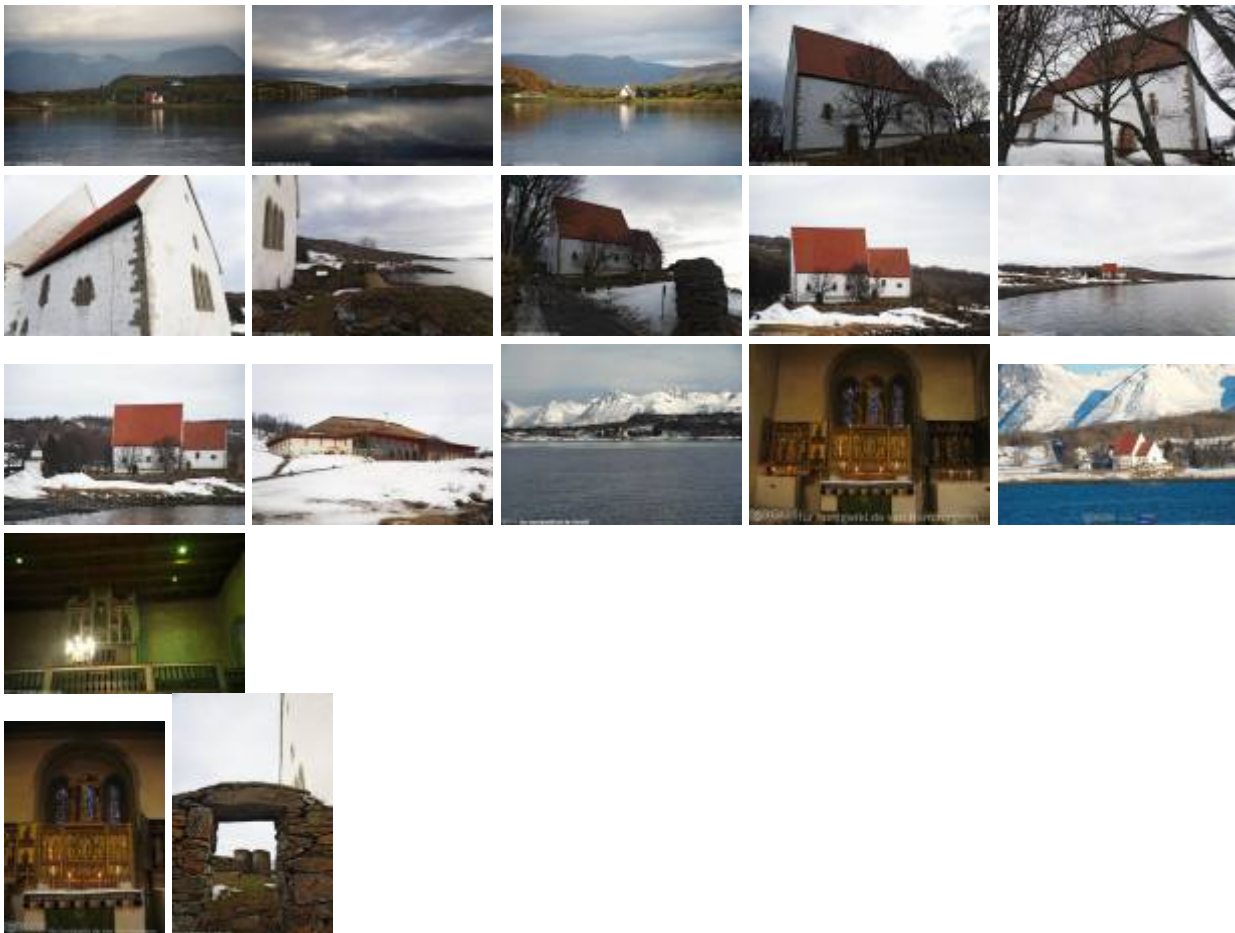


Trondenes

Koordinaten (Kirche): 68°49′19″, N16°33′48″, E | [Karte](#)

An der Einfahrt zum Hafen von **Harstad** liegt die Halbinsel Trondenes. Dieser heutige Vorort von Harstadt besitzt einen historischen Stadtkern, der aus einer alten Thing-Stätte (Versammlungsplatz) hervorgegangen ist. Die Hauptattraktion ist die Trondenes Kirche, ein Steinbau im romanisch-gotischen Stil um 1250 erbaut und die bedeutendste im Mittelalter im Hohen Norden. Durch ihre 5m hohen Mauern und bis zu 2,5m dicken Wänden galt sie als Festungskirche. Das Taufbecken und der Altarschrein sind mittelalterliche Besonderheiten.

[Zurück](#)



Sämtliche Beiträge und deren Anhänge im HurtigWiki stehen unter einer Creative Commons Namensnennung-Keine kommerzielle Nutzung-Weitergabe unter gleichen Bedingungen 3.0 Deutschland Lizenz (CC BY-NC-SA 3.0 DE).

Weitere Einzelheiten sind unter <http://hurtigwiki.de/rechtliches/lizenz> zu finden.

From:
<http://hurtigwiki.de/> - **HurtigWiki**

Permanent link:
<http://hurtigwiki.de/strecke/risoyhamn-harstad/trondenes>

Last update: **22.11.2018 10:28**



Sämtliche Beiträge und deren Anhänge im HurtigWiki stehen unter einer Creative Commons Namensnennung-Keine kommerzielle Nutzung-Weitergabe unter gleichen Bedingungen 3.0 Deutschland Lizenz (CC BY-NC-SA 3.0 DE).

Weitere Einzelheiten sind unter <http://hurtigwiki.de/rechtliches/lizenz> zu finden.