

Raftsund

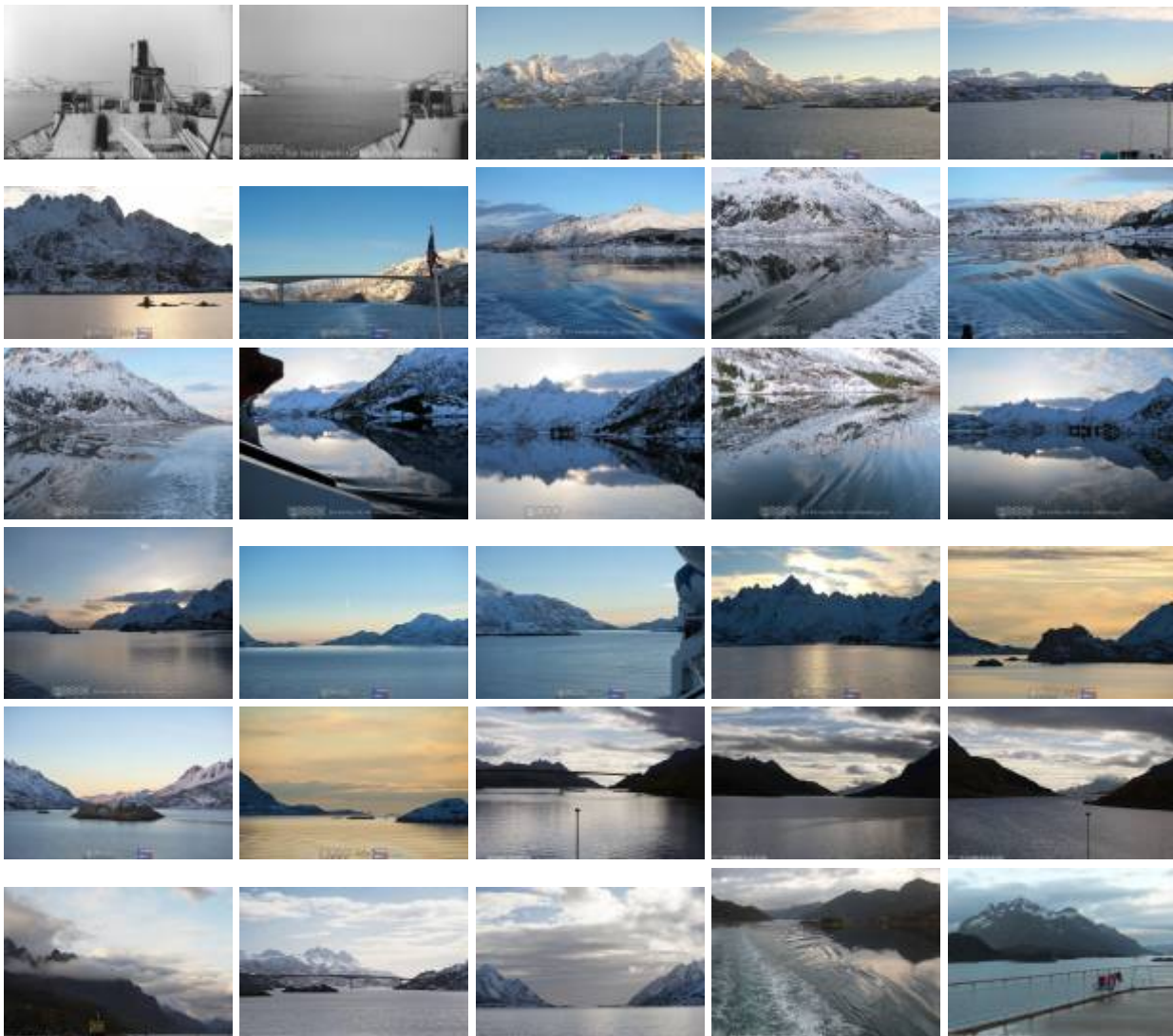
[Gebietskarte](#) [Seekarte](#)

Der 26 km lange Raftsund bildet, seit der Eröffnung der **Risøyrenna**, den Verbindungsweg zwischen den Lofoten und den Vesterålen. Die Durchfahrt durch den engen Sund in der Nacht bei Vollmond ist ein ganz besonderes Erlebnis. Das Ende des Raftsundes wird durch die 1998 fertiggestellte Raftsundbrücke markiert. Die Bogenbrücke hat eine Spannweite von 711 Meter.

Schiffsverluste der Hurtigruten im Raftsund:

- 22.09.1954 - **DS Nordstjernen**

[Zurück](#)



Sämtliche Beiträge und deren Anhänge im HurtigWiki stehen unter einer Creative Commons Namensnennung-Keine kommerzielle Nutzung-Weitergabe unter gleichen Bedingungen 3.0 Deutschland Lizenz (CC BY-NC-SA 3.0 DE).

Weitere Einzelheiten sind unter <http://hurtigwiki.de/rechtliches/lizenz> zu finden.



From:

<http://hurtigwiki.de/> - **HurtigWiki**

Permanent link:

<http://hurtigwiki.de/strecke/svolvaer-stokmarknes/raftsund>

Last update: **22.11.2018 13:22**



Sämtliche Beiträge und deren Anhänge im HurtigWiki stehen unter einer Creative Commons Namensnennung-Keine kommerzielle Nutzung-Weitergabe unter gleichen Bedingungen 3.0 Deutschland Lizenz (CC BY-NC-SA 3.0 DE).

Weitere Einzelheiten sind unter <http://hurtigwiki.de/rechtliches/lizenz> zu finden.