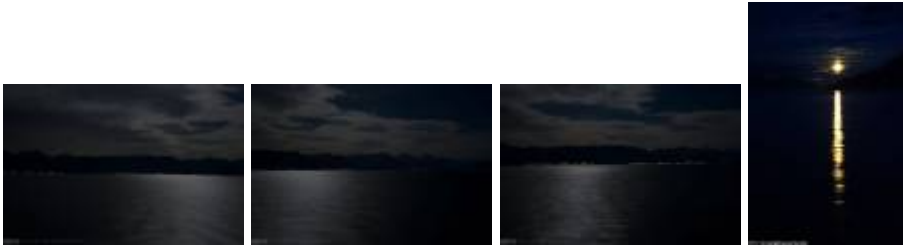


# Ullsfjord

## Karte

Der 82 km lange Ullsfjord trennt die Troms-Halbinsel von dem **Lyngengebirge**. Der innere Teil verzweigt in den Kjosenfjord und den Sørfjord. An seiner Mündung ist der Ullsfjord etwa 11 km breit.

## Zurück



From:

<http://hurtigwiki.de/> - HurtigWiki

Permanent link:

<http://hurtigwiki.de/strecke/tromso-skjervoy/ullsfjord>

Last update: **28.09.2015 14:26**



Sämtliche Beiträge und deren Anhänge im HurtigWiki stehen unter einer Creative Commons Namensnennung-Keine kommerzielle Nutzung-Weitergabe unter gleichen Bedingungen 3.0 Deutschland Lizenz (CC BY-NC-SA 3.0 DE).

Weitere Einzelheiten sind unter <http://hurtigwiki.de/rechtliches/lizenz> zu finden.