

HR-HFT8H: Hammerfest - Ins ewige Eis: Geschichten eines Polarhelden

Schwierigkeitsgrad = 4, Mindestteilnehmerzahl: 6 maximal 20

Altersbeschränkung: ab 16 Jahren, in Begleitung eines Erziehungsberechtigten

Ausstiegshafen: Hammerfest - Einstiegshafen: Hammerfest

Zeitraum

8.November bis 22.März, Dauer 1:45 Stunden

Der Ausflug findet nicht statt am:

1. Januar, 24.Dezember sowie 25.Dezember und 31. Dezember

aktueller Preis

129,- €

Preisentwicklung der letzten Jahre:

2016	2017	2018	2019	2020	2021
86 €	91 €	120 €	125 €	129 €	129 €

Beschreibung

Beschreibung auf der [Hurtigrutenseite](#)

Beschreibung von funkyman (März 2017)

Teilgenommen habe ich an der Wanderung am 7.3.2017. Die Wetterbedingungen waren optimal, toller Sonnenschein mit klarer Sicht auf die schöne verschneite Landschaft. Die Temperatur lag leicht unter dem Gefrierpunkt.

Als wir unsere Plätze im Bus einnahmen lagen die Utensilien für unsere Bergwanderung schon bereit -

Schneebrille, Mütze und weißer „Umhang“ es soll ja eine Expedition werden



Sämtliche Beiträge und deren Anhänge im HurtigWiki stehen unter einer
Creative Commons Namensnennung-Keine kommerzielle Nutzung-Weitergabe unter gleichen Bedingungen 3.0 Deutschland
Lizenz (CC BY-NC-SA 3.0 DE).

Weitere Einzelheiten sind unter <http://hurtigwiki.de/rechtliches/lizenz> zu finden.

Nach einer kurzen Busfahrt, ca. 10 Minuten, erreichten wir unseren Ausgangspunkt. Mit der Wanderung spielten wir sozusagen eine Expedition an den Nordpol nach. Es gab immer wieder Informationen zu den verschiedenen Polarforschern. Oben angekommen hatten wir einen tollen Blick über **Hammerfest** und die umliegenden Berglandschaft. Ein Gruppenfoto wurde vom Reiseleiter gemacht und wir bekamen weitere Infos zu den Expeditionen zum Nordpol.

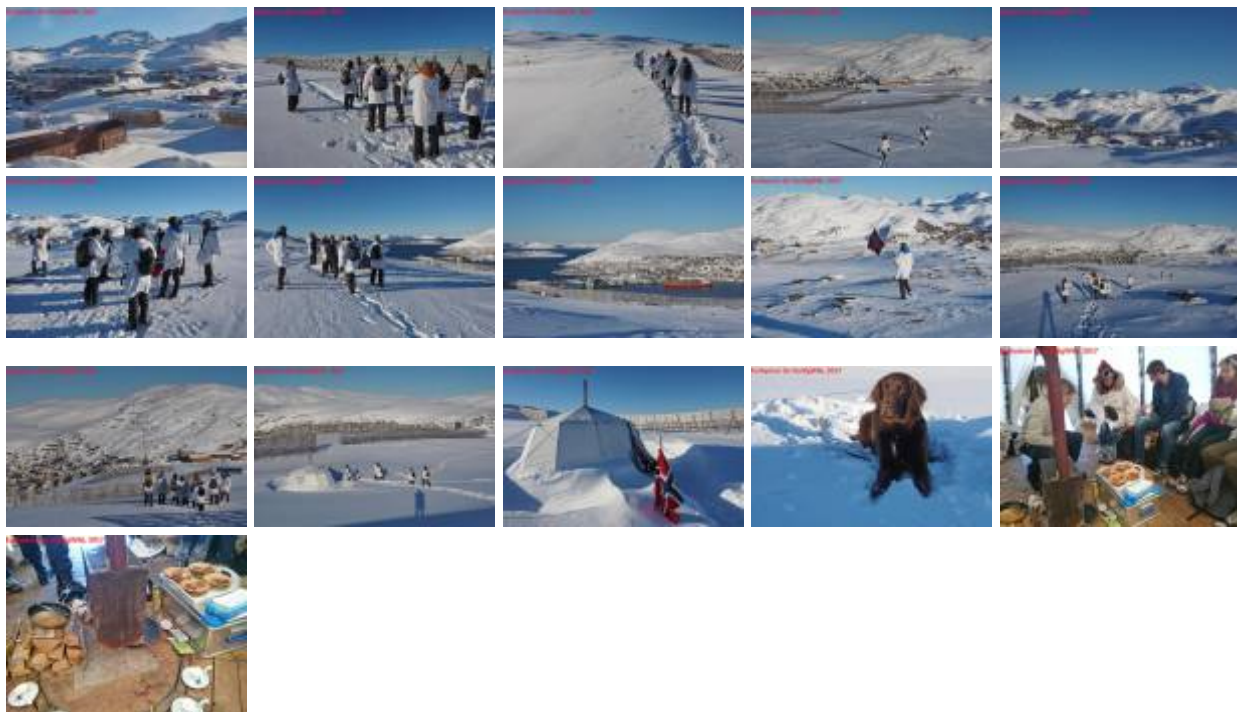
Dann ging es auch schon wieder den Berg hinunter zum Aufwärmen. In einem kleinen Zelt wurde uns heißer Tee und ein Snack gereicht. Nach weiteren Nordpolinfos ging es zurück zum Bus/Schiff.

Fazit:

Eigentlich ist die Tour eine gute Idee. Nordpolinformationen und eine Wanderung in der wunderschönen Berglandschaft zu vereinen. Kann ich auch durchaus empfehlen. Allerdings sollte man gut zu Fuß sein. Durch den Neuschnee war es schon recht mühsam zu gehen und einige Teilnehmer hatten Mühe den Anschluss zu halten.

Nun komme ich zum Negativen. Leider hatte unser Schiff Verspätung. Dadurch wurde der Ausflug unter extremen Zeitdruck durchgeführt. Schon bei der Abfahrt wurde im Bus darauf hingewiesen und später 2 - 3 Mal wiederholt. Die Dauer betrug daher nur 1 Stunde 15 Minuten statt der geplanten 1 Stunde 45 Minuten. Meiner Meinung nach hätte unter diesen Bedingung der Ausflug abgesagt werden müssen.

Bilder



Sämtliche Beiträge und deren Anhänge im HurtigWiki stehen unter einer Creative Commons Namensnennung-Keine kommerzielle Nutzung-Weitergabe unter gleichen Bedingungen 3.0 Deutschland Lizenz (CC BY-NC-SA 3.0 DE).

Weitere Einzelheiten sind unter <http://hurtigwiki.de/rechtliches/lizenz> zu finden.

From:
<https://hurtigwiki.de/> - **HurtigWiki**

Permanent link:
<https://hurtigwiki.de/ausfluege/8h-winterwanderung>

Last update: **08.10.2022 20:08**



Sämtliche Beiträge und deren Anhänge im HurtigWiki stehen unter einer
Creative Commons Namensnennung-Keine kommerzielle Nutzung-Weitergabe unter gleichen Bedingungen 3.0 Deutschland
Lizenz (CC BY-NC-SA 3.0 DE).

Weitere Einzelheiten sind unter <http://hurtigwiki.de/rechtliches/lizenz> zu finden.