


Wie fotografiert man Polarlicht?

Erläuterungen

Sofern das Glück etwas mitspielt, zeigen sich im Winterhalbjahr am nächtlichen Himmel Polarlichter. Diese zu fotografieren stellt eine kleine Herausforderung dar, zumal die meisten kleinen Westentaschenapparate weder die Einstellungsmöglichkeiten, noch das geeignete Objektiv dafür besitzen, so daß wirklich gute Bilder damit fast unmöglich sind. Daher beziehen wir uns hier auf die Möglichkeiten, welche Spiegelreflexkameras und neuerdings auch die günstigeren  **Four-Thirds-Systemkameras** bieten.

Die Blende

Um Polarlicht gut fotografieren zu können, ist eines besonders wichtig; ein lichtstarkes Objektiv. Gute Erfahrungen wurden mit Objektiven mit einer Anfangsblendenöffnung von 2,8 oder kleiner gemacht. Je kleiner diese Zahl ist, um so kürzer kann die Belichtungszeit sein. Je länger diese sein muß, um so „matschiger“ wird das Polarlicht durch seine Bewegungen auf dem Foto.

Die Brennweite

Natürlich sollte auch bedacht werden, mit welcher Brennweite das Polarlicht fotografiert wird. Die beeindruckendsten Fotos werden im Weitwinkel- bis Superweitwinkelbereich erzielt. So können noch gut Teile des Schiffes und des Horizonts mit auf das Bild, wodurch es eine räumliche Tiefe erhält.

Der Fokus

Kommen wir zum Autofokus. Dieser sollte abgeschaltet sein und manuell auf unendlich eingestellt werden. Der Grund ist einfach: Das Polarlicht leuchtet in einer Höhe von 80 bis 600 km und es gibt wohl keinen Autofokus, der in diesem Bereich noch irgendwas genau einstellen könnte.

Die Lichtempfindlichkeit

Sollten Sie trotz hoher Blende (niedrige Blendenzahl) keine vernünftigen Bilder in einer Belichtungszeit zwischen 2 und 10 Sekunden hinbekommen können, sollten Sie versuchen, die Lichtempfindlichkeit des Sensors mithilfe der ISO-Einstellung zu erhöhen. Stellen Sie diese aber nicht gleich zu hoch ein, da sich mit höherer ISO-Zahl auch das Bildrauschen erhöht. Als Faustregel gilt folgendes: wird die ISO-Empfindlichkeit verdoppelt, halbiert sich die benötigte Belichtungszeit.



Sämtliche Beiträge und deren Anhänge im HurtigWiki stehen unter einer Creative Commons Namensnennung-Keine kommerzielle Nutzung-Weitergabe unter gleichen Bedingungen 3.0 Deutschland Lizenz (CC BY-NC-SA 3.0 DE).

Weitere Einzelheiten sind unter <http://hurtigwiki.de/rechtliches/lizenz> zu finden.

Das Stativ

Auf der Hurtigrute befinden wir uns meistens auf dem Wasser, wenn es Polarlicht am Himmel gibt. Obwohl es kontroverse Diskussionen über den Sinn von Stativen auf einem Schiff gibt, sollte es nach Möglichkeit benutzt werden. Zum einen gibt es einen scharfen Vordergrund, wenn ein Teil des Schiffes neben dem Polarlicht auf dem Foto ist, da sich das Schiff logischerweise mitbewegt. Außerdem ist es, bedingt durch die Schiffsbewegungen, noch schwerer, die Kamera über die gesamte Belichtungsdauer von mehreren Sekunden still zu halten.

Der Blitz

Tun Sie sich einen Gefallen und verzichten Sie auf den Einsatz eines Blitzlichts. Zum einen ist er nutzlos, zum anderen machen Sie sich bei den Fotografen in Ihrer Nähe unbeliebt, da er auch deren Aufnahmen zerstört, wenn sie ihn doch benutzen.

Zusammenfassung

Nochmal eine kurze Zusammenfassung, was für ein gutes Polarlichtfoto wichtig ist:

- Weitwinkelobjektiv mit hoher Lichtstärke
- Stativ oder sehr ruhige Hand
- Fokus manuell auf „unendlich“
- kein Blitzlicht benutzen

Schlussatz

Abschließend lässt sich sagen, daß es keine perfekte Formel für die Polarlichtfotografie gibt. Sie können sich grob an diesen Empfehlungen orientieren und müssen sich dann mit der Belichtungszeit oder der Lichtempfindlichkeit einfach herantasten. Wenn Sie nur eine kompakte Kamera zur Verfügung haben, sollten Sie einfach versuchen, sich mit den Einstellungen so gut es geht, an den Empfehlungen zu orientieren. Mitunter sind auch damit noch relativ gute Fotos möglich.

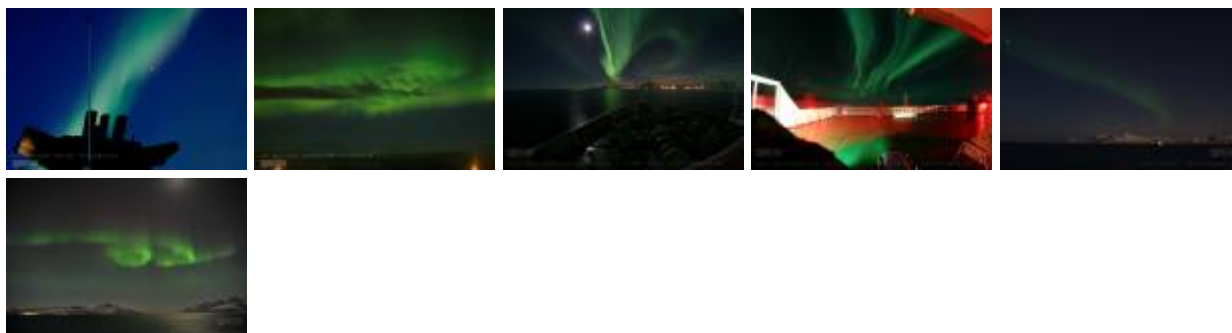
Wir wünschen viel Glück dabei und würden uns freuen, wenn sie ein paar Ihrer gelungenen Bilder in unserer [Galerie](#) zeigen würden.

Sollten Sie noch Fragen haben, so können Sie sich gerne an unserem [Fotografiethread](#) im Forum beteiligen. Dort wurde zum Thema Polarlicht schon sehr ausführlich diskutiert.



Beispielbilder und deren Einstellungen

	Bild 1	Bild 2	Bild 3	Bild 4	Bild 5	Bild 6
Kamerahersteller	Nikon	Nikon	Canon	Canon	Canon	Nikon
Modell	D70s	D70s	EOS350D	EOS350D	EOS400D	D700
Belichtungszeit	3 s	2 s	10 s	5 s	11 s	5s
Lichtempfindlichkeit	ISO 200	ISO 1600	ISO 1600	ISO 800	ISO 800	ISO 400
Blendenöffnungswert	f/1.8	f/1.8	f/5.6	f/5.6	f/4	f/2.8
Brennweite	50 mm	50 mm	8 mm	8 mm	24 mm	28mm
Brennweite in 35mm Film	75 mm	75 mm	12,8 mm	12,8 mm	38,4 mm	28mm



From:
<https://hurtigwiki.de/> - **HurtigWiki**

Permanent link:
<https://hurtigwiki.de/sonstiges/faq/polarlichtfotografie>

Last update: **28.01.2017 15:51**



Sämtliche Beiträge und deren Anhänge im HurtigWiki stehen unter einer Creative Commons Namensnennung-Keine kommerzielle Nutzung-Weitergabe unter gleichen Bedingungen 3.0 Deutschland Lizenz (CC BY-NC-SA 3.0 DE).

Weitere Einzelheiten sind unter <http://hurtigwiki.de/rechtliches/lizenz> zu finden.