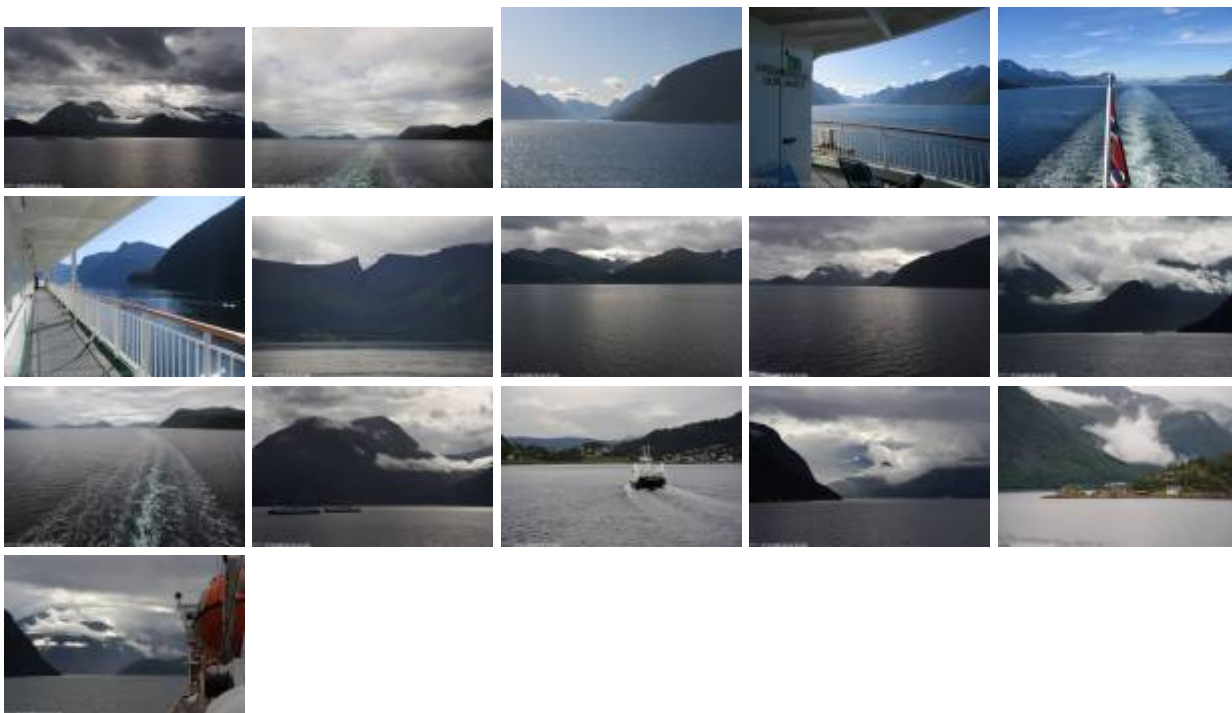


Storfjord

Karte

Bei dem 110 km langen Storfjord handelt es sich um ein mehrarmiges Fjord-System. Es teilt sich bei dem kleinen Ort Stranda nach links in den Norddals- und Tafjord sowie nach rechts in den Sunnylv- und Geirangerfjord. Der Storfjord hat mit 679 m seine tiefste Stelle. Die Berge links und rechts des Fjordes sind zwischen 500 und 800 m hoch. An seinen östlichen Ausläufern im Bereich Geiranger und Tafjord steigen sie bis zu 1.800 m an. Der Storfjord ist der fünftlängste Fjord Norwegens. Topographisch teilt er die Region Sunnmøre in zwei Teile, die nur mit Fähren verbunden sind. Zusammen mit den Systemen des Nordfjords, Sognefjords und Hardangerfjords bildet er die weltberühmten Panoramen des norwegischen Fjordlandes an der Westküste.

Zurück



From:

<https://hurtigwiki.de/> - **HurtigWiki**

Permanent link:

<https://hurtigwiki.de/strecke/alesund-geiranger/storfjord>

Last update: **13.12.2015 09:56**



Sämtliche Beiträge und deren Anhänge im HurtigWiki stehen unter einer Creative Commons Namensnennung-Keine kommerzielle Nutzung-Weitergabe unter gleichen Bedingungen 3.0 Deutschland Lizenz (CC BY-NC-SA 3.0 DE).

Weitere Einzelheiten sind unter <http://hurtigwiki.de/rechtliches/lizenz> zu finden.