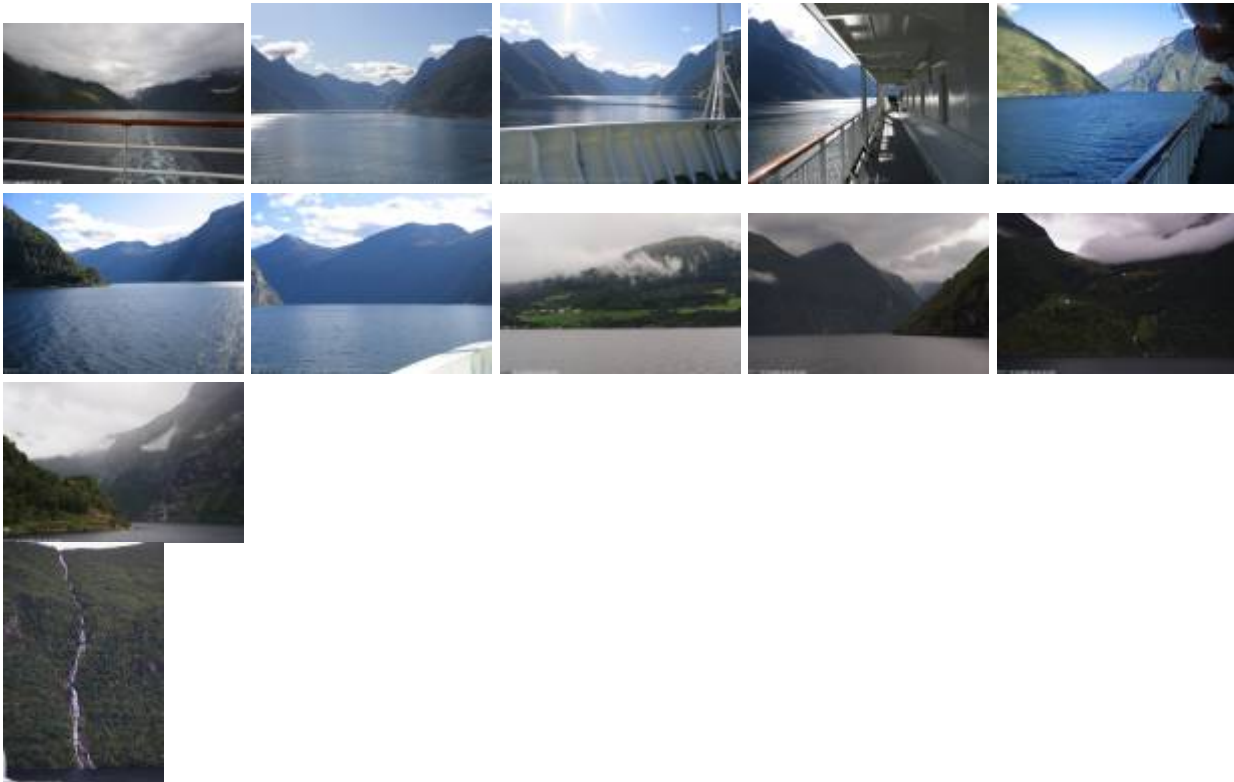


Sunnylvsfjord

Karte

Der Sunnylvsfjord ist die südöstliche Verlängerung des **Storfjord**-Systems in Richtung **Geirangerfjord**. Er ist 26 km lang, zwischen 600 und 2000 Meter breit und an der tiefsten Stelle 452 m tief. Die Berge am Fjord sind zwischen 1200 und 1800 Meter hoch.

Zurück



From:

<https://hurtigwiki.de/> - **HurtigWiki**

Permanent link:

<https://hurtigwiki.de/strecke/alesund-geiranger/sunnylvsfjord>

Last update: **13.12.2015 09:55**



Sämtliche Beiträge und deren Anhänge im HurtigWiki stehen unter einer Creative Commons Namensnennung-Keine kommerzielle Nutzung-Weitergabe unter gleichen Bedingungen 3.0 Deutschland Lizenz (CC BY-NC-SA 3.0 DE).

Weitere Einzelheiten sind unter <http://hurtigwiki.de/rechtliches/lizenz> zu finden.