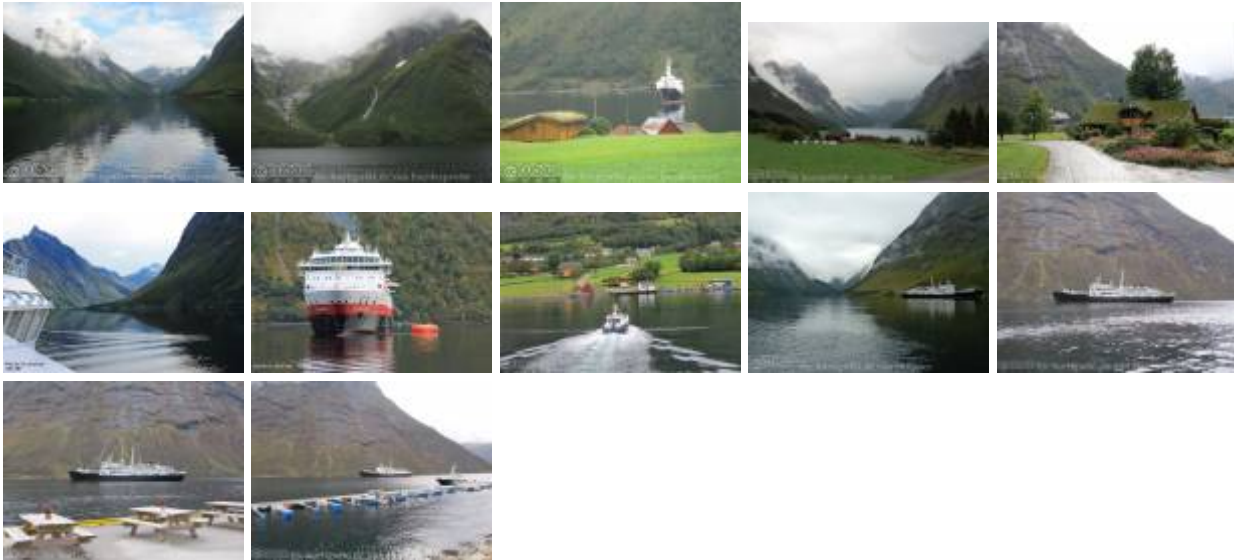


Norangsfjord

Karte

Der Norangsfjord ist ein Nebenarm des **Hjørundfjord**. Er ist 6,5 km lang und an seiner tiefsten Stelle 296 m tief.

Zurück



From:
<https://hurtigwiki.de/> - **HurtigWiki**

Permanent link:
<https://hurtigwiki.de/strecke/alesund-hjorundfjord/norangfjord>

Last update: **13.12.2015 09:36**



Sämtliche Beiträge und deren Anhänge im HurtigWiki stehen unter einer Creative Commons Namensnennung-Keine kommerzielle Nutzung-Weitergabe unter gleichen Bedingungen 3.0 Deutschland Lizenz (CC BY-NC-SA 3.0 DE).

Weitere Einzelheiten sind unter <http://hurtigwiki.de/rechtliches/lizenz> zu finden.