

Finnkjerka

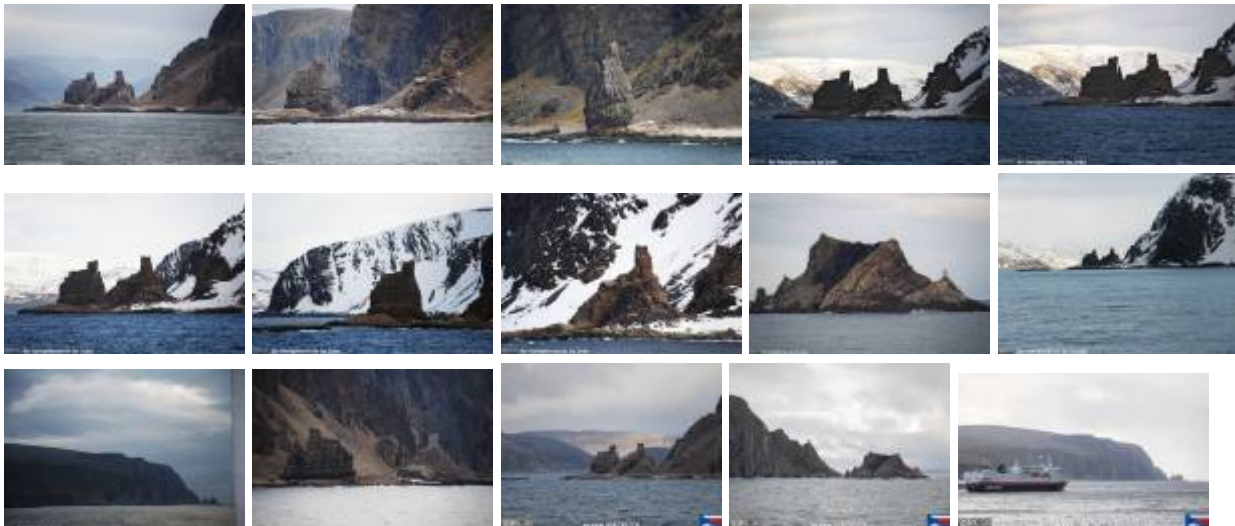
Koordinaten (Store Finnkjerka): 70°58'54,, N, 27°08'43" E, Koordinaten (Lille Finkjerka): 70°58'44,, N, 27°11'39" E | [Karte](#)

Noch bevor man den Hafen [Kjøllefjord](#) erreicht, sieht man die Store und die Lille Finnkjerka (die große und die kleine Finnkirche). Es handelt sich hierbei um markante Felsformationen am Ufer. Seit 18.Oktober 2010 wird die Finnkjerka abends in unterschiedlichen Farben angestrahlt, wenn ein Hurtigrutschiff vorbeifährt. Einst soll dies eine Kultstätte der Samen gewesen sein.

Kennung (Leuchfeuer Store Finnkjerka): Blinkfeuer, Wiederkehr: 10 Sek., Lichtsektor Weiß: 18,3°-262,4°,8 NM, Lichtsektor Rot: 357,5- 18,3°, 262,4°-265,5°, 8 NM

[Seekarte](#)

[Zurück](#)



From:

<https://www.hurtigwiki.de/> - **HurtigWiki**

Permanent link:

<https://www.hurtigwiki.de/strecke/honningsvag-kjollefjord/finnkjerka>

Last update: **12.09.2022 17:22**



Sämtliche Beiträge und deren Anhänge im HurtigWiki stehen unter einer Creative Commons Namensnennung-Keine kommerzielle Nutzung-Weitergabe unter gleichen Bedingungen 3.0 Deutschland Lizenz (CC BY-NC-SA 3.0 DE).

Weitere Einzelheiten sind unter <http://hurtigwiki.de/rechtliches/lizenz> zu finden.