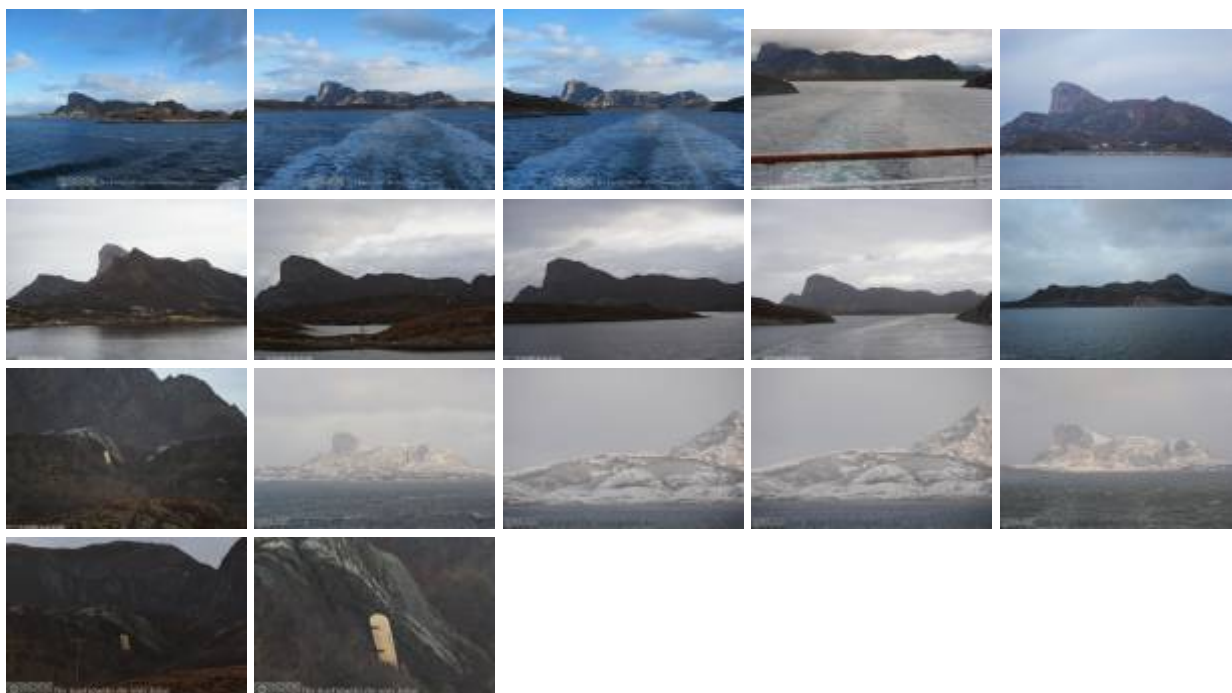


# Rødøyløva

## Karte

Der 443 m hohe Berg Rødøyløva (der Rotinsellöwe) ist ein bekanntes Erkennungszeichen auf dem Schifffahrtsweg. Er steht auf der Insel Rødøya und soll von Süden aussehen wie ein liegender Löwe. Ein Teil des Berges besteht aus Serpentin, einem rötlichen Gestein, das der Insel und dem Berg seinen Namen gegeben hat.

## Zurück



From:

<https://hurtigwiki.de/> - **HurtigWiki**

Permanent link:

<https://hurtigwiki.de/strecke/nesna-ornes/rodoylova>

Last update: **12.12.2015 18:45**



Sämtliche Beiträge und deren Anhänge im HurtigWiki stehen unter einer Creative Commons Namensnennung-Keine kommerzielle Nutzung-Weitergabe unter gleichen Bedingungen 3.0 Deutschland Lizenz (CC BY-NC-SA 3.0 DE).

Weitere Einzelheiten sind unter <http://hurtigwiki.de/rechtliches/lizenz> zu finden.