

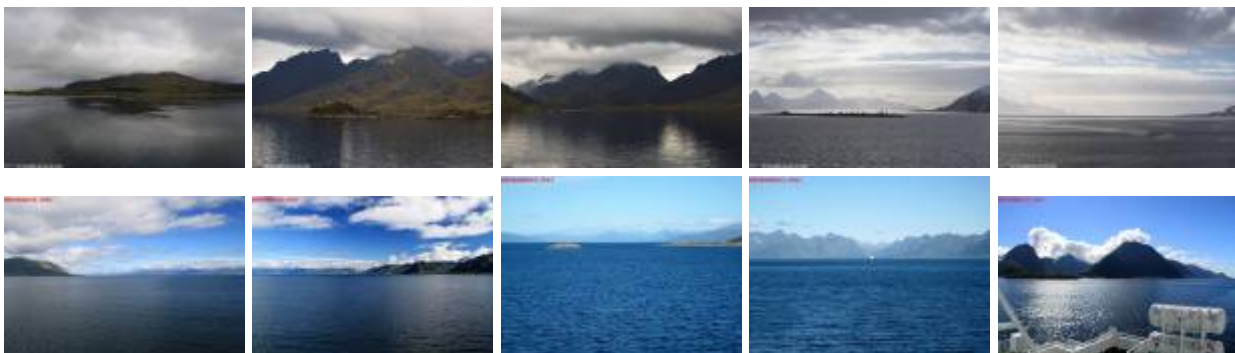
# Hadsselfjord

## Karte

Der Hadsselfjord liegt zwischen den Lofoten und den Vesterålen und trennt Hadseløya im Süden von Austvågøya und im Osten von Hinnøya. Im Westen mündet er in die offene See, im Norden geht er in den Sortlandsund über. Im Südosten mündet der **Raftsund** in den Hadsselfjord. Die Bezeichnung Meerenge trifft auf den weiträumigen Fjord eigentlich nicht zu. Zum Meer hin wird der ohnehin sehr breite Fjord noch weiter.

Zwischen Melbu auf Hadseløya und Fiskebøl auf Austvågøya führt eine Fährverbindung über den Hadsselfjord. In der Planungsphase der Lofast-Festlandsanbindung der Lofoten wurde erörtert, ob diese Linie durch einen Unterseetunnel ersetzt werden sollte, das Projekt wurde aber u.a. wegen der Tunnellänge und -Tiefe sowie der Erdbebengefahr in der Gegend nicht realisiert. Früher gab es noch eine weitere Fährverbindung über den Hadsselfjord von **Stokmarknes** auf Hadseløya nach Kaljord auf Hinnøya.

## Zurück



From:

<https://hurtigwiki.de/> - **HurtigWiki**

Permanent link:

<https://hurtigwiki.de/strecke/svolvaer-stokmarknes/hadsselfjord>

Last update: **27.08.2016 10:05**



Sämtliche Beiträge und deren Anhänge im HurtigWiki stehen unter einer Creative Commons Namensnennung-Keine kommerzielle Nutzung-Weitergabe unter gleichen Bedingungen 3.0 Deutschland Lizenz (CC BY-NC-SA 3.0 DE).

Weitere Einzelheiten sind unter <http://hurtigwiki.de/rechtliches/lizenz> zu finden.