

Trollfjord

Gebietskarte Seekarte

Der Trollfjord ist sicherlich eines der beliebtesten Fotomotive Norwegens. Der 2,5 km lange Seitenarm des **Raftsundes** ist an seiner Mündung nur 100 Meter breit. Die Berge links und rechts des kleinen Fjords sind bis zu 1000 Meter hoch. Die hier hineinfahrenden Hurtigrutenschiffe haben kaum genug Platz zum Wenden.

Historischen Ruhm erlangte der Trollfjord durch die Schlacht im Trollfjord, die 1890 stattfand. Damals wurde ein besonders großer Schwarm Heringe gemeldet, der in den Trollfjord geschwommen war. Sofort machten sich alle Fischer auf den Weg. Als die traditionellen Fischer am Trollfjord ankamen, war dieser von den großen Dampfbooten abgeriegelt, die sich den Fang alleine sichern wollten. Die traditionellen Fischer wollten sich dies nicht bieten lassen und es entbrannte eine heftige Schlacht um den Trollfjord, den letztlich die traditionellen Fischer gewannen.

Sowohl am südlichen als auch am nördlichen Trollfjordufer stehen Wasserkraftwerke.

Das an südlichen Ufer befindliche Kraftwerk Trollfjord I - im Video bei Minute 1:00 sichtbar - wurde 1952 in Betrieb genommen und wird aus dem Trollfjordvatnet gespeist. Je nach Jahreszeit schwankt die Wasseroberfläche zwischen 192 bis 168 Metern über Null (moh). Die brutto Fallhöhe soll 178 Meter betragen und für das Turbinenrohr wird eine Länge von 823 Metern angegeben. Im Jahresdurchschnitt werden 14 GWh Strom erzeugt.

Das an nördlichen Ufer befindliche Kraftwerk Trollfjord II - im Video bei Minute 2:30 sichtbar - wurde 1956 in Betrieb genommen und wird aus dem Botnvatnet gespeist. Je nach Jahreszeit schwankt die Wasseroberfläche zwischen 451 bis 435 Metern über Null (moh). Die Fallhöhe soll 446 Meter betragen und das Turbinenrohr wird mit einer Länge von 852 Metern angegeben. Im Jahresdurchschnitt werden 3,2 GWh Strom erzielt.

Trollfjord Kraft ist eine hundertprozentige Tochter der Trollfjord AS mit Sitz in Stokmarknes.

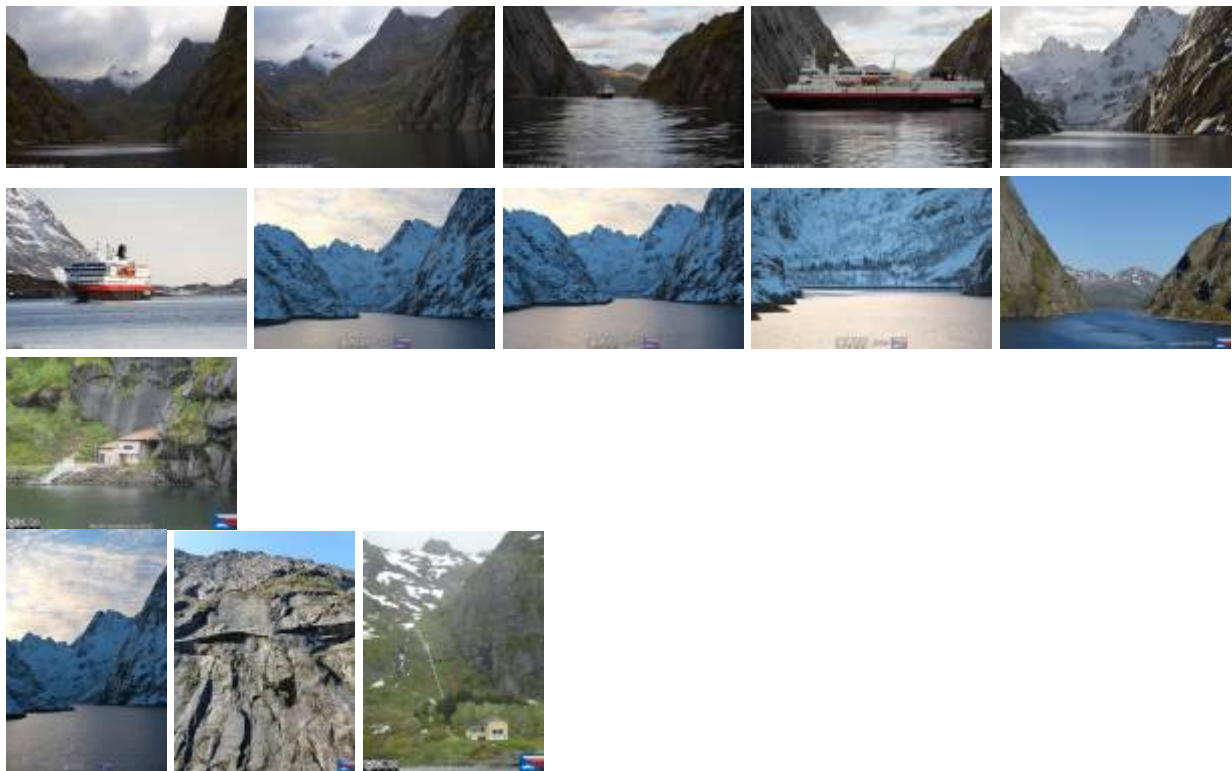
[Zurück](#)

Bilder



Sämtliche Beiträge und deren Anhänge im HurtigWiki stehen unter einer Creative Commons Namensnennung-Keine kommerzielle Nutzung-Weitergabe unter gleichen Bedingungen 3.0 Deutschland Lizenz (CC BY-NC-SA 3.0 DE).

Weitere Einzelheiten sind unter <http://hurtigwiki.de/rechtliches/lizenz> zu finden.



Videos

From:

<https://hurtigwiki.de/> - **HurtigWiki**

Permanent link:

<https://hurtigwiki.de/strecke/svolvaer-stokmarknes/trollfjord>

Last update: **16.06.2022 18:40**



Sämtliche Beiträge und deren Anhänge im HurtigWiki stehen unter einer Creative Commons Namensnennung-Keine kommerzielle Nutzung-Weitergabe unter gleichen Bedingungen 3.0 Deutschland Lizenz (CC BY-NC-SA 3.0 DE).

Weitere Einzelheiten sind unter <http://hurtigwiki.de/rechtliches/lizenz> zu finden.