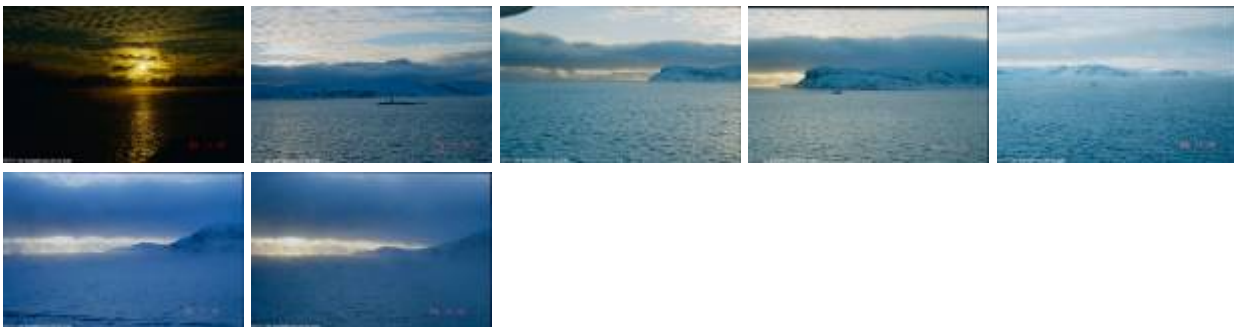


# Kjelmøysund

## Karte

Der kleine Kjelmøysund weist Siedlungsspuren aus der Steinzeit auf. Hier wurden Waffen gefunden, die rund 3000 Jahre alt sind. Im 2. Weltkrieg unterhielt die deutsche Armee hier große Kanonenstellungen.

## Zurück



From:  
<https://www.hurtigwiki.de/> - **HurtigWiki**

Permanent link:  
<https://www.hurtigwiki.de/strecke/vadso-kirkenes/kjelmoy>

Last update: **23.09.2015 09:26**



Sämtliche Beiträge und deren Anhänge im HurtigWiki stehen unter einer Creative Commons Namensnennung-Keine kommerzielle Nutzung-Weitergabe unter gleichen Bedingungen 3.0 Deutschland Lizenz (CC BY-NC-SA 3.0 DE).

Weitere Einzelheiten sind unter <http://hurtigwiki.de/rechtliches/lizenz> zu finden.