

Vardø Fyr

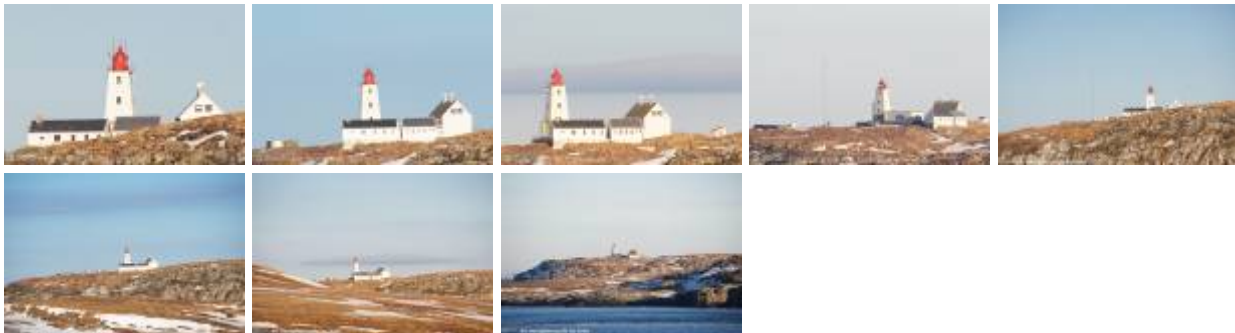
Koordinaten: 70°23'20,, N, 31°09'24“ E

[Gebietskarte](#) [Seekarte](#)

Norwegens östlichstes Leuchtfeuer wurde 1896 erbaut. Der Eisenleuchtturm ist 20,5 m hoch. Seit 1910 gibt es dort auch ein Nebelhorn. Ein Diaphon erhielt die Anlage 1937, ein Nautophon 1976. Nach dem Krieg wurde das Gebäude repariert, dann aber doch 1959 komplett abgerissen und neu gebaut. Die seit 1991 automatisierte Station steht seit 1998 unter Denkmalschutz.

Kennung: Blitzfeuer, Wiederkehr: 30 Sek., Lichtsektor Weiß: 124,9°-29,7°, 23 **NM**, Unbeleuchtet: 29,7°-124,9°

[Zurück](#)



From:

<http://hurtigwiki.de/> - **HurtigWiki**

Permanent link:

<http://hurtigwiki.de/strecke/batsfjord-vardo/vardo>

Last update: **30.11.2018 09:10**



Sämtliche Beiträge und deren Anhänge im HurtigWiki stehen unter einer Creative Commons Namensnennung-Keine kommerzielle Nutzung-Weitergabe unter gleichen Bedingungen 3.0 Deutschland Lizenz (CC BY-NC-SA 3.0 DE).

Weitere Einzelheiten sind unter <http://hurtigwiki.de/rechtliches/lizenz> zu finden.