

# Terningen Fyr

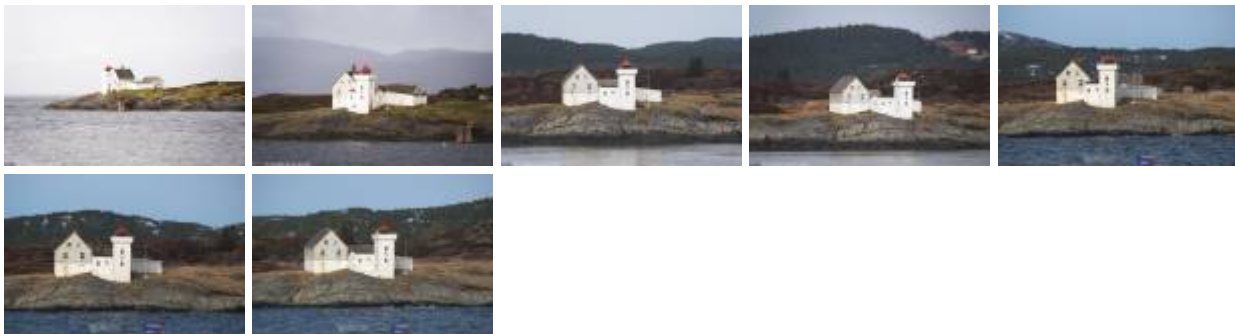
Koordinaten: 63°29'38,, N, 09°02'22" E

[Gebietskarte](#) [Seekarte](#)

Das 1833 gebaute Leuchfeuer besteht aus einem 12m hohen Betonturm plus Nebengebäuden. Es bekam 1923 ein Nebelhorn. Das Feuer wurde 1991 automatisiert. Heute wird er betreut von dem Freundeskreis der „Terningens Venner“, die auch Übernachtungsmöglichkeiten vermieten.

Kennung: Unterbrochenes Feuer, Wiederkehr: 6 Sek., Lichtsektor Weiß: 65,9°-71,9°, 243,1°-246,8°, 325,8°-329,4°, 13 **NM**, Lichtsektor Rot: 59,3°-65,9°, 74,5°-82,4°, 237,5°-243,1°, 255,1°-325,8°, 13 **NM**, Lichtsektor Grün: 71,9°-74,5°, 246,8°-255,1°, 329,4- 59,3°, 12 **NM**, Unbeleuchtet: 82,4°-237,5°

[Zurück](#)



From:

<http://hurtigwiki.de/> - **HurtigWiki**

Permanent link:

<http://hurtigwiki.de/strecke/kristiansund-trondheim/terningen>

Last update: **30.11.2018 10:38**



Sämtliche Beiträge und deren Anhänge im HurtigWiki stehen unter einer Creative Commons Namensnennung-Keine kommerzielle Nutzung-Weitergabe unter gleichen Bedingungen 3.0 Deutschland Lizenz (CC BY-NC-SA 3.0 DE).

Weitere Einzelheiten sind unter <http://hurtigwiki.de/rechtliches/lizenz> zu finden.