

Risøyrenna

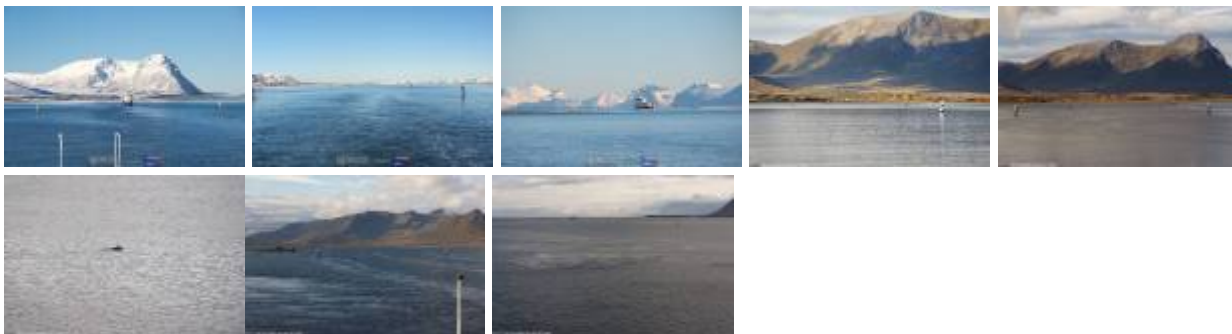
Gebietskarte Seekarte

Die Risøyrenna ist 4850 Meter lang, 6 Meter tief und hat eine Bodenbreite von 50 Meter. Zweimal muss man in dem engen Fahrwasser die Richtung wechseln. Schon von 1876 bis 1881 fanden die ersten Ausbaggerungsarbeiten an der Rinne statt. Aber erst mit Beendigung der Arbeiten von 1911 bis 1922 konnten auch größere Schiffe die Fahrrinne nutzen. Zuvor mussten sie durch den Tjeldsund fahren.

Das damalige Hurtigrutenschiff **Finmarken**, an Bord war der norwegische König und viele andere vornehme Gäste, war zum Anlass der Eröffnung der Risøyrenna am 22.06.1922 um 11 Uhr extra weiß gestrichen worden.

Tipp: Manchmal kann man in diesem Gebiet Robben neben dem Schiff beobachten.

[Zurück](#)



From:

<http://hurtigwiki.de/> - **HurtigWiki**

Permanent link:

<http://hurtigwiki.de/strecke/risoyhamn-harstad/risoyrenna>

Last update: **30.11.2018 10:03**



Sämtliche Beiträge und deren Anhänge im HurtigWiki stehen unter einer Creative Commons Namensnennung-Keine kommerzielle Nutzung-Weitergabe unter gleichen Bedingungen 3.0 Deutschland Lizenz (CC BY-NC-SA 3.0 DE).

Weitere Einzelheiten sind unter <http://hurtigwiki.de/rechtliches/lizenz> zu finden.